



# #GeocampPACA, une cartopartie régionale universitaire et professionnelle



# #geocampPACA2016, 1<sup>ère</sup> édition !

- 3 universités
- 4 formations
- 90 étudiants
- 2 jours : 25 & 26 janvier 2016
- 3 principaux organisateurs
- 173 gares (dont 73 fléchées)



## #geocampPACA2016 Cartopartie régionale OpenStreetMap

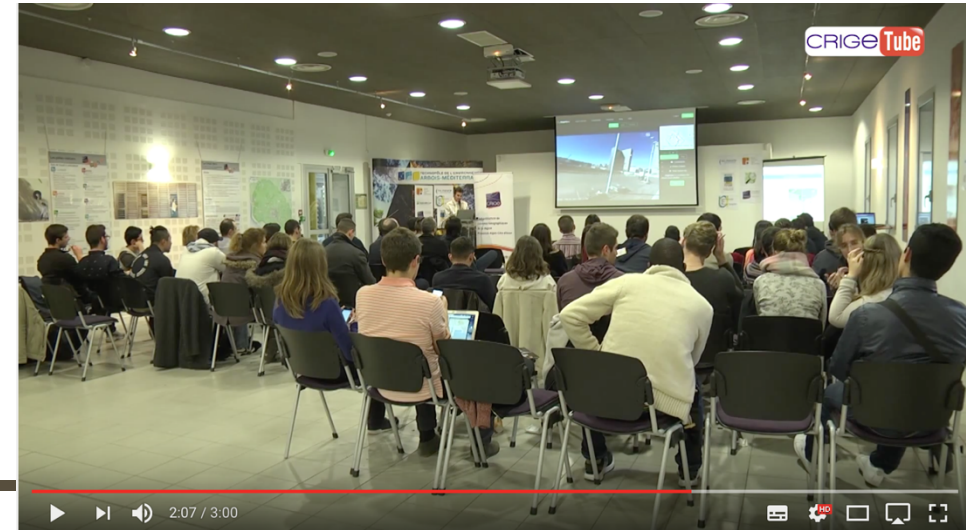


Les gares ferroviaires de Provence-Alpes-Côte d'Azur : intermodalités, services et commerces



# 1<sup>ère</sup> journée dédiée à la formation

#geocampPACA2016



# où des professionnels témoignent des usages d'OSM



CrigePaca a mis en ligne une vidéo. | 10:56



CrigePaca a mis en ligne une vidéo. | 9:23



CrigePaca a mis en ligne une vidéo. | 9:34



CrigePaca a mis en ligne une vidéo. | 6:22



- **8h45 - 9h30 : accueil café.**
- **9h30 - 9h45 :** présentation de la journée par Jean-Baptiste Chabert, Région Provence-Alpes-Côte d'Azur - Direction de la Prospective et de la Démocratie de Proximité.

- **09h45-10h15 :** Les données géographiques ouvertes

- Gaël Musquet, porte-parole OpenStreetmap France
- Romain Buchaut chef de projet CRIGE-PACA
- Patrick Gendre, chargé de mission-expert CEREMA

- **10h15-11h15 :** Les entreprises et les données transports ouvertes

- Florian Lainez, responsable OpenData Transilien (SNCF Ile de France)
- Thierry Marianne, développeur Kisio Digital
- Gaël Cobert, chef de projet OpenMotion (strasmap.eu)
- Jean-Pierre Oliva, directeur général Makina Corpus
- Gilles Bassière , développeur Natural Solutions

- **11h15 - 11h30 : pause**

- **11h30 - 12h00 :** Les collectivités et les données géographiques ouvertes

- Tony Emery, administrateur SIG CC Pays Rhône & Ouvèze, mandataire OSM FR
- François Ganz, responsable SIG, Ville d'Avignon
- Gaël Musquet, chargé de mission Fonderie (agence publique numérique Ile-de-France)
- Fabrice Lopez, chef de projet CEREMA

- **12h00 - 12h15 :** la politique régionale en matière de transport et de mobilité

- Jean-Claude Goguillot, chef de projet Transports Direction Transports – Région PACA

- **12h15 - 12h45 :** Présentation de la cartopartie, logistique et organisation

- Représentant direction régionale de la SNCF
- Jean-Louis Zimmermann, mandataire OSM-FR & chef de projet territoire numérique CC Pays Rhône&Ouvèze
- Xavier Durang, chef de projet Études, Observation & Prospective Région PACA



CrigePaca a mis en ligne une vidéo. | 9:25



CrigePaca a mis en ligne une vidéo. | 23:52



CrigePaca a mis en ligne une vidéo. | 11:19



CrigePaca a mis en ligne une vidéo. | 11:32



# Un kit pédagogique et de multiples supports créés pour l'occasion

Page Discussion Lire Modifier Modifier le wikicode Historique

## GeocampPACA2016

GeocampPACA2016 est une cartopartie organisée à l'initiative de la Région Provence-Alpes-Côte d'Azur, d'OpenStreetMap France pour objectif de cartographier **dans les gares** et leurs quartiers les infrastructures et les équipements liés aux différents modes différents services et commerces disponibles.

Cette action de cartographie participative est ouverte à l'ensemble des **étudiants** inscrits dans une formation d'enseignement

**Sommaire** [masquer]

- 1 Les organisateurs
- 2 Les universités
- 3 Les partenaires
- 4 Le programme
- 5 Programme détaillé de la journée de formation
- 6 Le kit pédagogique indispensable

**Les organisateurs** [modifier | modifier le wikicode]

- La Région Provence-Alpes-Côte d'Azur : <http://www.regionpaca.fr/>
- L'association OpenStreetMap France : <http://openstreetmap.fr/>
- Le CRIGE PACA : <http://www.crige-paca.org/>

**Les universités** [modifier | modifier le wikicode]

#GeocampPACA2016 mobilise les étudiants en Master mention géographie et en licence pro Géomatique :

**Éditer avec iD sous OpenStreetMap**

Vous êtes prêts pour éditer et publier vos éléments et leurs propriétés dans OpenStreetMap en utilisant iD sur la [page d'accueil d'OpenStreetMap.org](#) (à l'intérieur du menu "Modifier ▼", vous pouvez le sélectionner comme votre éditeur par défaut dans les préférences de votre compte utilisateur).

OpenStreetMap Modifier Historique Exporter

Modifier avec ID (éditeur intégré au navigateur)  
Modifier avec Potlatch 2 (éditeur intégré au navigateur)  
Modifier avec Éditeur externe (JOSM ou Merkaartor)

Modifier l'élément

Parking

La documentation est contenue au sein de l'éditeur (lors du lancement de la session via un écran de démarrage et durant l'utilisation via le marque page Aide sur le panel de droite). Une liste des [raccourcis clavier](#) est disponible aussi.

Page Discussion Lire Modifier Modifier le wikicode Historique Plus Rechercher sur OpenStreetMap Wiki

## WikiProject PACA/geotheque geocampPACA2016

Dans cette page vous trouverez un tableau dynamique des liens utiles à utiliser pour faciliter la visualisation des données, des tutoriels et des éditeurs. N'hésitez pas à trier les pour parcourir les thématiques.

Les liens proposés sont volontairement choisis pour faciliter la compréhension d'OpenStreetMap dans la démarche #geocampPACA2016 en vue de cartographier les **quartiers-gares**.

Verbe	Thème	Qualité	Nom	Site	Remarque
apprendre	bonnes pratiques	**	Bonnes pratiques	<a href="#">Bonnes pratiques (wiki)</a>	Quelques recommandations sur les bonnes pratiques proposées aux contributeurs OSM.
apprendre	guide & tutoriel	****	Guide du débutant	<a href="#">Guide du débutant (wiki)</a>	Guide pour les débutants maintenu par la communauté.
apprendre	tutoriel	****	Get on the map	<a href="#">Get on the map</a>	Tutoriel en anglais par Mapbox (qui développe l'éditeur iD).
collecter	photo	****	Mapillary	<a href="#">Mapillary</a>	Un site OSM compatible orienté streetview, avec "computer vision" (imports smartphone et bureautique).
collecter	photo	**	Flickr	<a href="#">Flickr</a>	Un service de Yahoo avec des milliers de photos permettant de mettre des tags de programmation OSM aux photos.
collecter	trace GPS	****	OSM track	<a href="#">OSMtrack (iOS)</a>	Une application pour Iphone pour collecter une trace GPS vers OpenStreetMap.
comparer	carte dynamique	****	Mapcompare	<a href="#">Mapcompare (ex. Toulon)</a>	Un service en ligne qui permet de sélectionner de multiples cartes et les comparer sur la même empreinte (config. paramétrable).
comprendre	geocampPACA	****	Ressources	<a href="#">Dossier de ressources</a>	Un dossier en ligne avec de multiples planches de synthèse. A parcourir et lire.
comprendre	geocampPACA	****	Transilien & OSM	<a href="#">data.sncf.com</a>	Une page du site SNCF expliquant la démarche initiée par SNCF en Région Ile-de-France de qualification des données en gare avec OSM.
comprendre	tags	****	Comment qualifier ...?	<a href="#">FR:How to map a (wiki)</a>	Un page pratique pour chercher l'objet à qualifier et voir les tags à appliquer.
comprendre	tags	***	Éléments cartographiques	<a href="#">FR-Map Features</a>	Une page dense recensant les familles principales de clés/valeurs qui sont cartographiées dans OSM.
comprendre	wiki OSM	****	Gares ferroviaires	<a href="#">FR-Railway stations</a>	Page de référence pour qualifier les gares mis à jours par Transilien
connaître	raccourcis	**	Raccourcis ID	<a href="#">Raccourcis ID</a>	Page wiki avec les raccourcis à pratiquer pour utiliser iD.
connaître	raccourcis	***	Raccourcis JOSM	<a href="#">Raccourcis JOSM</a>	Planche visuelle avec les raccourcis à pratiquer pour utiliser JOSM.
connaître	raccourcis	***	Raccourcis Potlatch	<a href="#">Raccourcis Potlatch</a>	Planche visuelle avec les raccourcis à pratiquer pour utiliser Potlatch.
contrôler	qualité	**	Osmose	<a href="#">Osmose</a>	Outil de remontées d'anomalies. Utile pour qualifier des éléments complémentaires dans le secteur considéré.
contrôler	qualité	***	OSM Quality Assurance	<a href="#">osmqa.osm.org</a>	Outil d'aide à la qualification sur la voirie et mobilité draine

oCampPACA2016 Find address or place

(1 de 3)

**Gare SNCF Priorité 2**

Identifiant: 25  
Nom Gare: Châteauneuf-Armoux-Saint-Auban  
Code UIC: 0087751230  
Type: autre gare  
Gestion: SCNF  
Code INSEE: 04049  
Commune: CHATEAUNEUF-ARMOUX-SAINT-AUBAN  
Code Département: 04  
Département: ALPES-DE-HAUTE-

**Gares - Chemin de Fer de Provence**

- 1
- 2

**Gares SNCF de Priorité 1**

- gare de voyageurs d'international (+250 000/an)
- gare de voyageurs d'international (+ 100 000/an)
- autre gare
- NR

**Gares SNCF de Priorité 2**

- gare de voyageurs d'international (+250 000/an)

**Vintimille**

#GeocampPACA2016  
CARTOGRAPHIE DES GARES - 25 et 26 janvier 2016

Notes:

Code UIC : 0087751230  
Type : NR  
Gestion : NR  
Commune : VINTIMILLE  
Code INSEE : NR

Projet 1  
Autre schéma d'états disponible : 1900

SNCF OPEN DATA API DATA INNOVATIONS BLOG À PROPOS

Cartographie OpenStreetMap des gares SNCF en région PACA

Informations Tableau Carte Analyse Export API

Geo Point	Geo Shape	visible	id	timestamp	amenity	other_tags
43.9217201, 4.7859642	["type":"Point","coordinates":["4.7859642", "43.9217201"]]	visible	2477578766	20 février 2015 22:16	bench	["source":"suive"]
43.1995363, 5.6326943	["type":"Point","coordinates":["5.6326943", "43.1995363"]]	visible	2364712877	28 juin 2013 20:25	vending_machine	["operator":"SN"]
43.9220942, 4.7861458	["type":"Point","coordinates":["4.7861458", "43.9220942"]]	visible	2500655743	1 juillet 2015 10:55	bench	["source":"CSF"]
43.9223905, 4.7869566	["type":"Point","coordinates":["4.7869566", "43.9223905"]]	visible	2149998317	11 février 2013 08:44	parking_space	["source":"Bing"]
43.9214286, 4.7861852	["type":"Point","coordinates":["4.7861852", "43.9214286"]]	visible	2477743464	30 septembre 2013 16:50	bench	["operator":"suive"]
43.9220924, 4.7864861	["type":"Point","coordinates":["4.7864861", "43.9220924"]]	visible	2500655718	1 juillet 2015 10:55	bench	["source":"suive"]
43.9226421, 4.7857019	["type":"Point","coordinates":["4.7857019", "43.9226421"]]	visible	1449501814	8 novembre 2014 19:46	taxi	["name":"Avign"]
43.1995985, 5.6323483	["type":"Point","coordinates":["5.6323483", "43.1995985"]]	visible	2364712884	28 juin 2013 20:25	cafe	["source":"Bing"]
43.4589682556821, 5.3194483204901	["type":"LineString","coordinates":["5.3194483204901", "43.4589682556821"]]	visible	88764594	26 juin 2016 17:20	parking	["fee":"yes", "c"]
43.45275826197371, 5.319356296399	["type":"LineString","coordinates":["5.319356296399", "43.45275826197371"]]	visible	226908783	26 juin 2016 17:20	parking	["access":"private"]
43.454823674077256, 5.31601347574	["type":"LineString","coordinates":["5.31601347574", "43.454823674077256"]]	visible	229946414	26 juin 2016 13:20	parking	["capacity":"400"]
44.041121250058, 4.89335226852905	["type":"LineString","coordinates":["4.89335226852905", "44.041121250058"]]	visible	292287929	11 juillet 2014 12:15	parking	["source":"CCP"]
43.92189315363221, 4.785200695184	["type":"LineString","coordinates":["4.785200695184", "43.92189315363221"]]	visible	131840000	15 février 2014 09:50	police	["indoor":"yes"]
43.302353407193955, 5.381058976061	["type":"LineString","coordinates":["5.381058976061", "43.302353407193955"]]	visible	417106517	11 mai 2016 00:02	parking	["source":"Bing"]
43.920210801252615, 4.787821434871	["type":"LineString","coordinates":["4.787821434871", "43.920210801252615"]]	visible	131744783	16 novembre 2011 14:00	parking	["source":"plan"]
43.920757346667024, 4.783904775588	["type":"LineString","coordinates":["4.783904775588", "43.920757346667024"]]	visible	131739227	11 février 2013 08:36	parking	["parking":"surf"]
43.92334135675217, 4.78808070028	["type":"LineString","coordinates":["4.78808070028", "43.92334135675217"]]	visible	136174244	7 novembre 2011 13:36	parking	["parking":"surf"]
43.30259141669057, 5.382181000832	["type":"LineString","coordinates":["5.382181000832", "43.30259141669057"]]	visible	417092664	10 mai 2016 22:17	shelter	["level":"0"]
43.3045462, 5.3789178	["type":"Point","coordinates":["5.3789178", "43.3045462"]]	visible	1345234438	11 mai 2016 00:04	bicycle_rental	["website":"htz"]
43.3014729, 5.3799597	["type":"Point","coordinates":["5.3799597", "43.3014729"]]	visible	409097886	26 novembre 2016 15:13	bicycle_rental	["website":"htz"]
43.2963031, 5.4059478	["type":"Point","coordinates":["5.4059478", "43.2963031"]]	visible	75594851	11 mai 2016 23:25	bicycle_rental	["website":"htz"]
43.2964421, 5.4059478	["type":"Point","coordinates":["5.4059478", "43.2964421"]]	visible	417092664	11 mai 2016 22:17	shelter	["level":"0"]

# 2ème journée de cartopartie dans 74 gares de la région

Alan McCullagh · a retweeté

**J-Louis ZIMMERMANN** @JLZIMMERMANN · 26 janv. 2016

Groupe d'explorateurs d'@UnivAvignon à l'Isle-sur-la-Sorgues questions pertinentes&enthousiasme #geocampPACA2016



3 retweets, 3 likes

Thibaut Le Corre et 1 autre ont retweeté

**Mairie Digne** @mairiedigne · 26 janv. 2016

#geocampPACA2016 : cartopartie @OSM\_FR de la gare de #Digne par des étudiants @CRIGEPACA #territoire\_numérique



8 retweets, 5 likes

Thomas Bekkers et 5 autres ont aimé

**Gullivar** @AssoGullivar · 26 janv. 2016

C'est parti pour la #cartopartie #openstreetmap de la gare des Arcs Dragui par @MODE\_83 @MOD\_LAB #geocampPACA2016




3 retweets, 10 likes

Donat ROBAUX et 4 autres ont retweeté

**J-Louis ZIMMERMANN** @JLZIMMERMANN · 26 janv. 2016

Apprendre à regarder pour mieux collecter & qualifier dans OSM @UnivAvignon #geocampPACA2016 @CRIGEPACA @regionpaca



13 retweets, 15 likes

**Xavier Durang** @XDurang · 26 janv. 2016

#geocampPACA2016 13h14 gare de Carry deuxième mi-temps carto partie régionale va commencer @CRIGEPACA @JLZIMMERMANN



1 retweet, 3 likes

Kisio Digital et 2 autres ont aimé

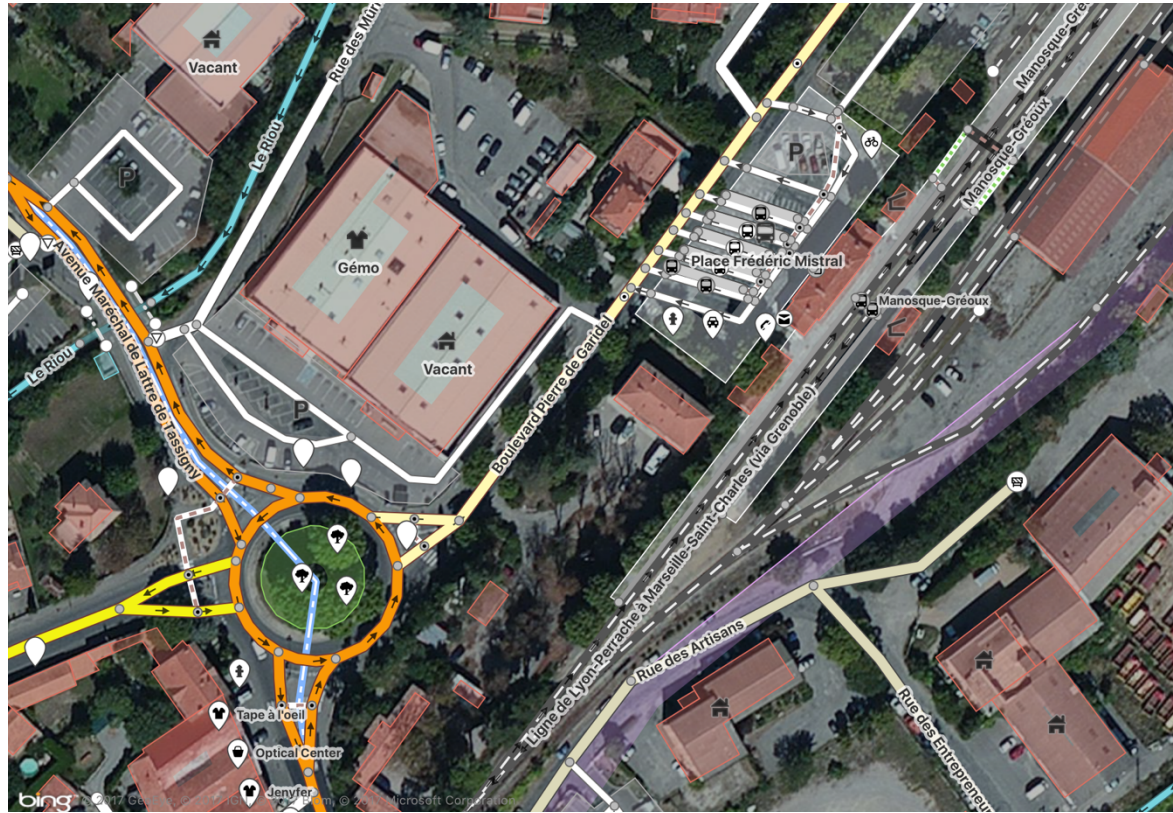
**Romain Mejean** @MEJEANr\_GEO · 26 janv. 2016

@JLZIMMERMANN Motivés et équipés ! #geocampPACA2016

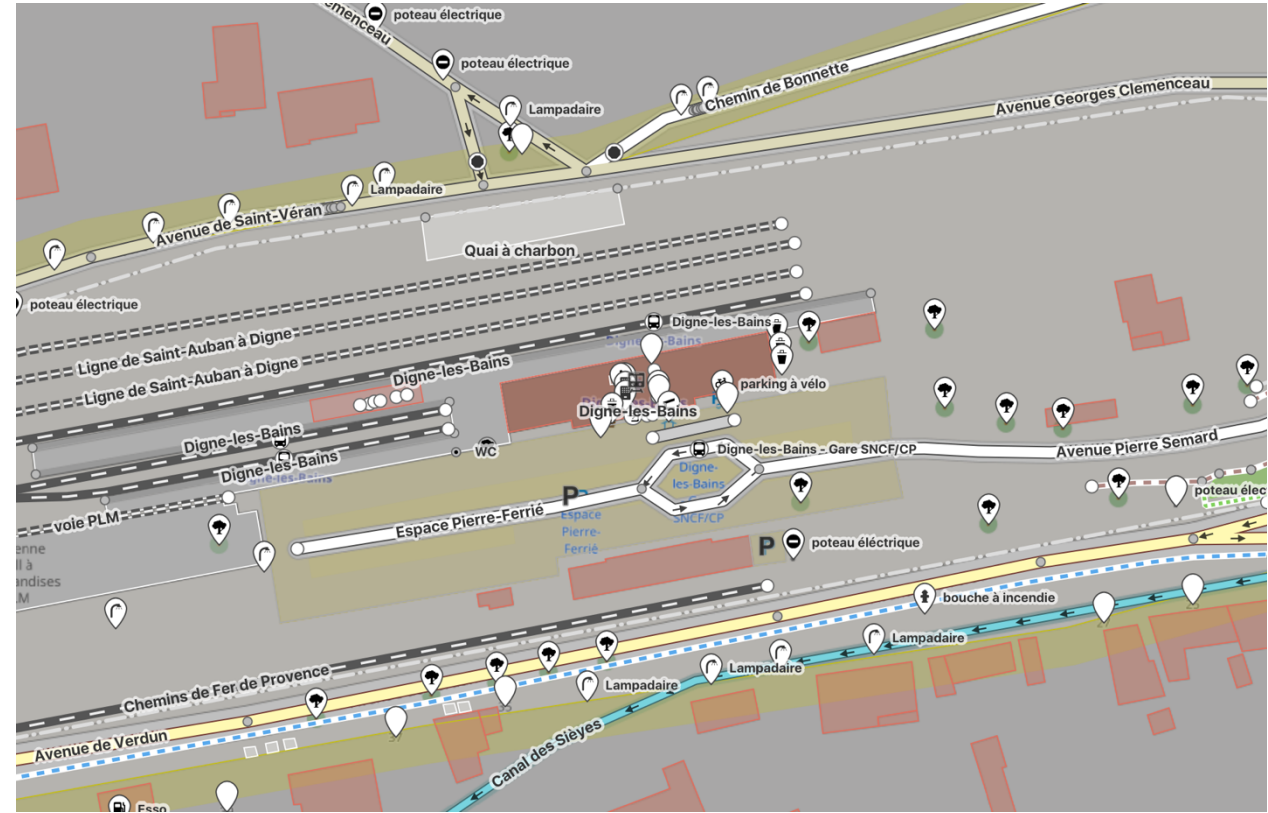


1 retweet, 3 likes

# Des résultats probants dans de nombreuses gares



Gare de Manosque



Gare de Digne-les-bains

# #geocampPACA2017, 2<sup>ème</sup> édition : les lieux du tourisme !

Les merveilles de  
Provence-Alpes-Côte d'Azur  
vues par les habitants et les  
amoureux de la région.

Provence  
Alpes  
Côte d'Azur  
*Tous  
French  
Merveilles*

French Merveilles - Claudette Arnaud



and this is where I opened my restaurant.

Claudette Arnaud nous présente  
les merveilles de sa région

## Les lieux du tourisme en Provence-Alpes-Côte d'Azur : attractivité, diversité et nouvelles tendances

[ modifier | modifier le wikicode ]

GeocampPACA 2017 organisée à l'initiative de la Région, d'OPENSTREETMAP et du CRIGE PACA est une cartopartie d'envergure régionale sur la thématique du tourisme avec l'ensemble des étudiants inscrits dans une formation d'enseignement supérieur de géographie et de géomatique. Soutenue financièrement par le service Smart Région, cette action est une des composante de la convention de Partenariat entre le Conseil régional Provence-Alpes-Côte d'Azur et les Etablissements d'enseignement supérieur et de recherche de la région (AMU, UTLN, UNS, UAPV)

### Les organisateurs

[ modifier | modifier le wikicode ]

#### Les Partenaires institutionnels :

- La Région Provence-Alpes-Côte-d'Azur : <http://www.regionpaca.fr/>
- L'association OpenStreepMap France : <http://openstreetmap.fr/>
- Le CRIGE PACA : <http://www.crige-paca.org/>

#### Les Universités participantes et les étudiants en Master mention géographie et en licence pro Géomatique :

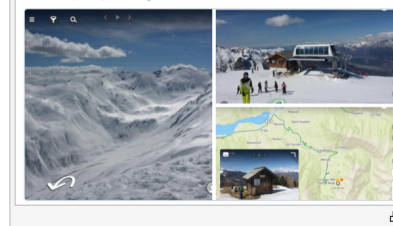
- l'Université d'Aix-Marseille (Campus Schumann et IUT de Digne-les bains)
- l'Université de Nice Sophia Antipolis,
- l'Université d'Avignon et des pays de Vaucluse.

#### La Région Provence-Alpes-Côte d'Azur, 1<sup>ère</sup> Smart Région d'Europe

L'année 2016 a été marquée par un tournant avec l'ambition de la Région de faire de Provence-Alpes-Côte d'Azur la 1<sup>ère</sup> Smart Région d'Europe. Être une SMART Région, c'est être une région qui fait de l'innovation et du numérique l'un des marqueurs fort de son action, tant en matière de développement économique que de transports, de formation, d'emploi, de solidarité avec les territoires. Derrière l'idée de SMART Région, il y a en effet l'utilisation d'outils numériques, dont les données constituent un élément central, au service du développement économique, social et culturel. Sources de profit et de performance, les données se placent désormais au cœur de la chaîne de valeur des organisations : internet des objets, big data, ville intelligente, production participative, réseaux énergétiques intelligents, web des données (sémantique)...

L'accès à des données multiples et massifiées, rendues « ouvertes » et « intelligentes » par un contexte technologique en pleine mutation, constitue un enjeu stratégique pour les territoires. Les données sont la matière première des usages et services numériques d'aujourd'hui et

#GeocampPACA2017 by @regionpaca @OpenPACA @OSM\_FR #opensource photographs @Les\_Orres are on @mapillary ln.is/ www.mapillary... it's greet !



#geocampPACA2017 collecte OSM autour du tourisme sur Digne : de belles équipes dynamiques (outdoor & indoor) @mairiedigne @OpenPACA @XDurang



#FrenchMerveilles



# #geocampPACA2017, priorité à la formation : 12 J = 96 H de TD

**Xavier Durang** @XDurang · 30 janv.  
C'est parti pour la formation #GeocampPACA2017 avec Masters 2 de géographie @univamu cc @JLZIMMERMANN @OpenPACA @OSM\_FR @CRIGEPACA



3 6

**Xavier Durang** @XDurang · 7 févr.  
Salle comble avec jeunes géographes à @UnivAvignon pour #geocampPaca2017 avant cartopartie des théâtres cc @OpenPACA @OSM\_FR @JLZIMMERMANN



3 5

**J-Louis ZIMMERMANN** @JLZIMMERMANN · 17 févr.  
#geocampPACA2017 restitution après collecte pour OSM & @mapillary Des points méthodos et intégrations à venir. @Univ\_Nice @OpenPACA @XDurang



2 3

**Xavier Durang** @XDurang · 2 févr.  
En réponse à @JLZIMMERMANN @NTERPO et 2 autres  
Voir avec @tonyemery TD 10/02 #geocampPACA2017 @UnivAvignon sur JOSM et plugin opendata



1

**Xavier Durang** @XDurang · 7 févr.  
#geocampPaca2017 très nombreuses photos rues d'Avignon @mapillary et édition sous ID @UnivAvignon @OpenPACA @CRIGEPACA @JLZIMMERMANN



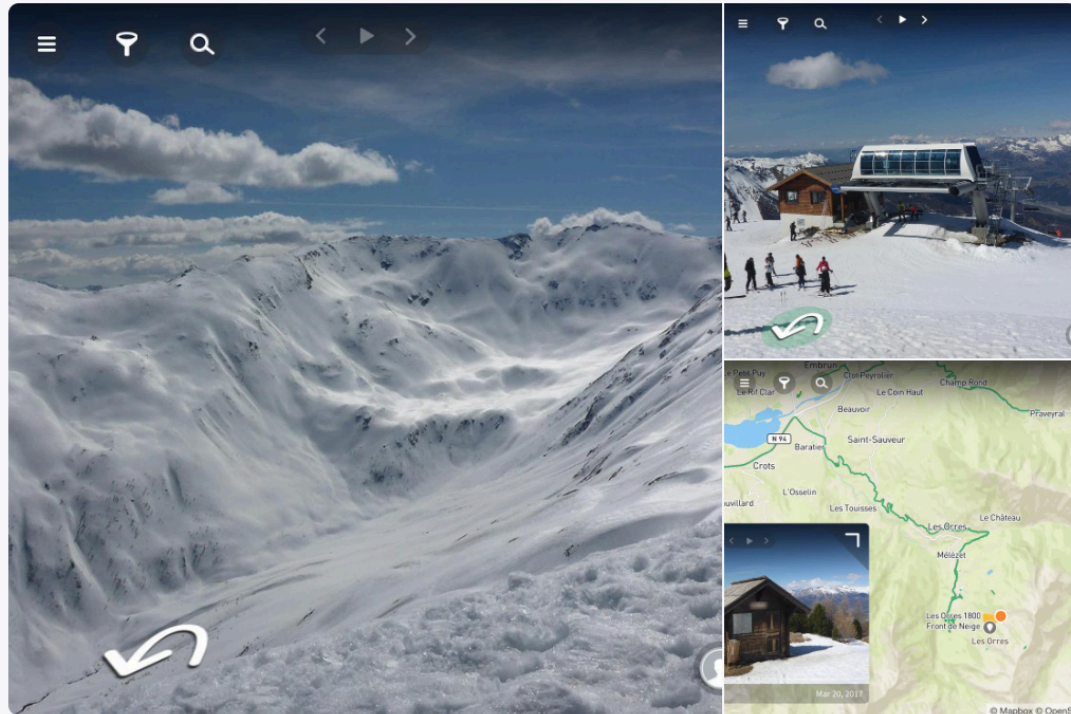
3 7

# #geocampPACA2017, les lieux emblématiques du tourisme !



Xavier Durang @XDurang · 24 mars

#GeocampPACA2017 by @regionpaca @OpenPACA @OSM\_FR #opensource photographs @Les\_Orres are on @mapillary In.is/www.mapillary.... it's greet !



1 2 2



Xavier Durang @XDurang · 7 févr.

#geocampPaca2017 tags sur @OSM\_FR lieux mythiques rue de la peyrolerie surface=paved highway=street\_lamp @VilleAvignon @OpenPACA @CRIGEPACA



1 2

# #geocampPACA2017, les lieux emblématiques du tourisme !



Xavier Durang @XDurang · 16 févr.

#geocampPaca2017 levés carto sur #Osm du cours saleya #tourisme  
#VieuxNice #iloveNice @OpenPACA @JLZIMMERMANN @MasterGeograd



↩ 3 ❤️ 4 ||



Xavier Durang @XDurang · 12 s

19 mai dernière cartopartie avec @OSM\_FR #Grpays #filvertHuveaune avec CDRP13 #geocampPACA2017 = 12j (96h de TD) formation étudiants géo !



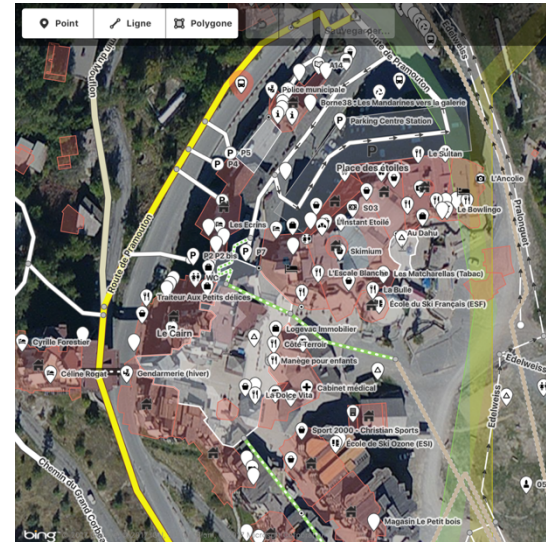
↩ 🔁 ❤️ ||

# et un enrichissement d'OpenStreetMap !

#Smartmoutain les Orres



**Théâtres d'Avignon**



**Nice :**  
**promenade des anglais**  
**& Vieux Nice**

# Nouveaux outils, nouvel écosystème et nouvelles pédagogies !

 **Xavier Durang** @XDurang · 20 mars

Merci aux enseignants étudiants Licence géomatique @lutAixMars pour investissement @GeocampPACA2017 #snowcartoparty : rdv @sotmfr juin 2017



← ↻ ❤️ ||

Françoise Bahoken a retweeté

 **J-Louis ZIMMERMANN** @JLZIMMERMANN · 7 févr.

#geocampPACA2017 sur tourisme & festival d'Avignon: petite requête visuelle parlante @OpenPACA @UnivAvignon @XDurang @OSM\_FR @AvignonDeltaNum



← ↻ 3 ❤️ 5 ✉

 **Xavier Durang** @XDurang · 7 févr.

#geocampPaca2017 très nombreuses photos rues d'Avignon @mapillary et édition sous ID @UnivAvignon @OpenPACA @CRIGEPACA @JLZIMMERMANN



← ↻ 3 ❤️ 7 ||

# Des nouveaux territoires à explorer : professionnels vs communauté OSM

#geocampPACA2016 · Kévin JACQUEMIN (SNCF) - Les entreprises et les données transport ouvertes

The screenshot displays the SNCF Open Data website interface. The main heading is "Cartographie OpenStreetMap des gares Transilien". On the left, a sidebar shows "40 374 enregistrements" and a search bar. Below the search bar, there are two sections: "gare" and "amenity". The "gare" section lists various stations with their respective counts, and the "amenity" section lists other types of data points with their counts. The main area features a map of the Paris region with several purple circular markers overlaid on the map, each containing a numerical value. The markers are distributed across the Transilien network, with the highest value being 19,206 in the central Paris area. Other notable values include 8,323, 4,603, 2,217, 5,692, 893, 234, 30, 411, 308, 288, 1,391, and 8. The website header includes navigation links for API, DONNÉES, INNOVATIONS, BLOG, and À PROPOS. The browser address bar shows the URL: https://ressources.data.sncf.com/explore/dataset/osm-mapping-idf/r.

gare	Count
Ablon	48
Achères - Ville	103
Achères-Grand Cormier	64
Aéroport Charles de Gaulle 1	77
Aéroport Charles de Gaulle 2 TGV	68
Allée de la Tour-Rendez-Vous	71
> Plus	

amenity	Count
bench	6 623
waste_basket	5 151
vending_machine	1 531
shelter	853
clock	851

# Un lieu d'incubation de projets professionnels



Page Discussion

français Xadu Discussion

## Wikiprojet GR de pays fil vert de l'Huveaune

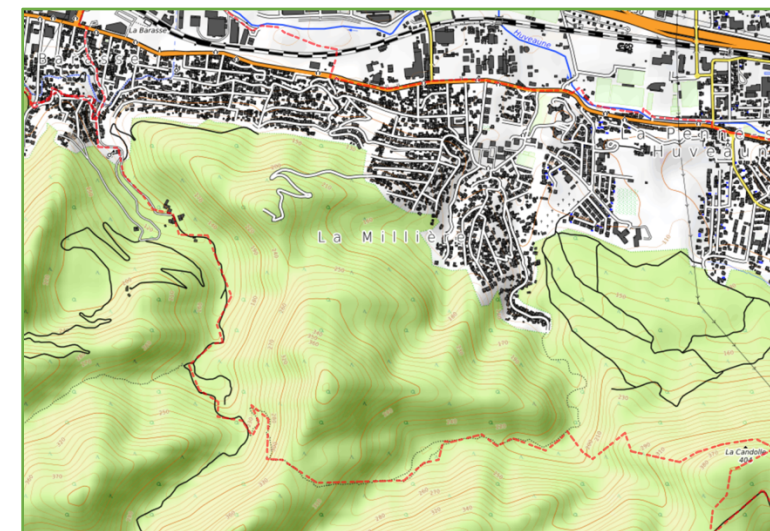
Projet réalisé dans le cadre de l'opération régionale #GeocampPACA2017 soutenu par l'association OSM France et le conseil régional en partenariat avec le Comité Départemental des Bouches-du-Rhône de la fédération française de randonnée qui vise à documenter sur OpenStreetMap l'Huveaune".

Son tracé est consultable sur la cartographie Umap suivante : [http://umap.openstreetmap.fr/fr/map/projet-de-gr-de-pays-fil-vert-de-lhuveaune\\_144](http://umap.openstreetmap.fr/fr/map/projet-de-gr-de-pays-fil-vert-de-lhuveaune_144)

L'objectif de cette page est de réunir l'ensemble des ressources qui permettront d'enrichir la cartographie le long du projet de GR. En vue de la cartographie OSM qui suivra, un premier travail d'inventaire (non exhaustif) a été réalisé afin de sensibiliser les "primo-mappeurs" à la richesse des tags (key-value).

### Sommaire [masquer]

- 1 LES OBJECTIFS ET LES ACTEURS IMPLIQUES
- 2 L'OPEN TOPO-GUIDE
- 3 LES CARTOPARTIES
- 4 LA CARTOGRAPHIE AVEC OSM
  - 4.1 VOIES PIETONNES ET DES SENTIERS
    - 4.1.1 Types de voies piétonnes et de sentiers
    - 4.1.2 Difficulté du sentier
    - 4.1.3 Tracés et balisages du sentier
    - 4.1.4 Revêtements
    - 4.1.5 Autres caractéristiques des chemins
  - 4.2 ACCES, LIMITES ET REPERES
    - 4.2.1 Clôtures, murs, haies, barrières, etc.
    - 4.2.2 Types de clôtures
  - 4.3 ELEMENTS DES PAYSAGES NATURELS, AGRICOLES ET URBAINS
    - 4.3.1 Types d'occupation du sol et de paysages
    - 4.3.2 Sites naturels
    - 4.3.3 Arbres, arbustes et forêts
    - 4.3.4 Arbres fruitiers
  - 4.4 SERVICES ET OFFRES TOURISTIQUES
    - 4.4.1 Information
    - 4.4.2 Lieux de loisirs
    - 4.4.3 Autres





# Merci de votre attention !

**#SmartRegion @OpenPACA #FrenchMerveilles**

Pour en savoir plus :

<https://wiki.openstreetmap.org/wiki/GeocampPACA2017>

**Contacts : Xavier Durang (SCOPE – Conseil régional) et Jean-Louis Zimmerman (OSM France)**