

La carte libre,
collaborative & mondiale



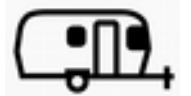
OpenStreetMap



Le creuset pour des données ouvertes
touristiques ... valorisées et actualisées



ABC du bigdata géographique ouvert pour un tourisme 2.0

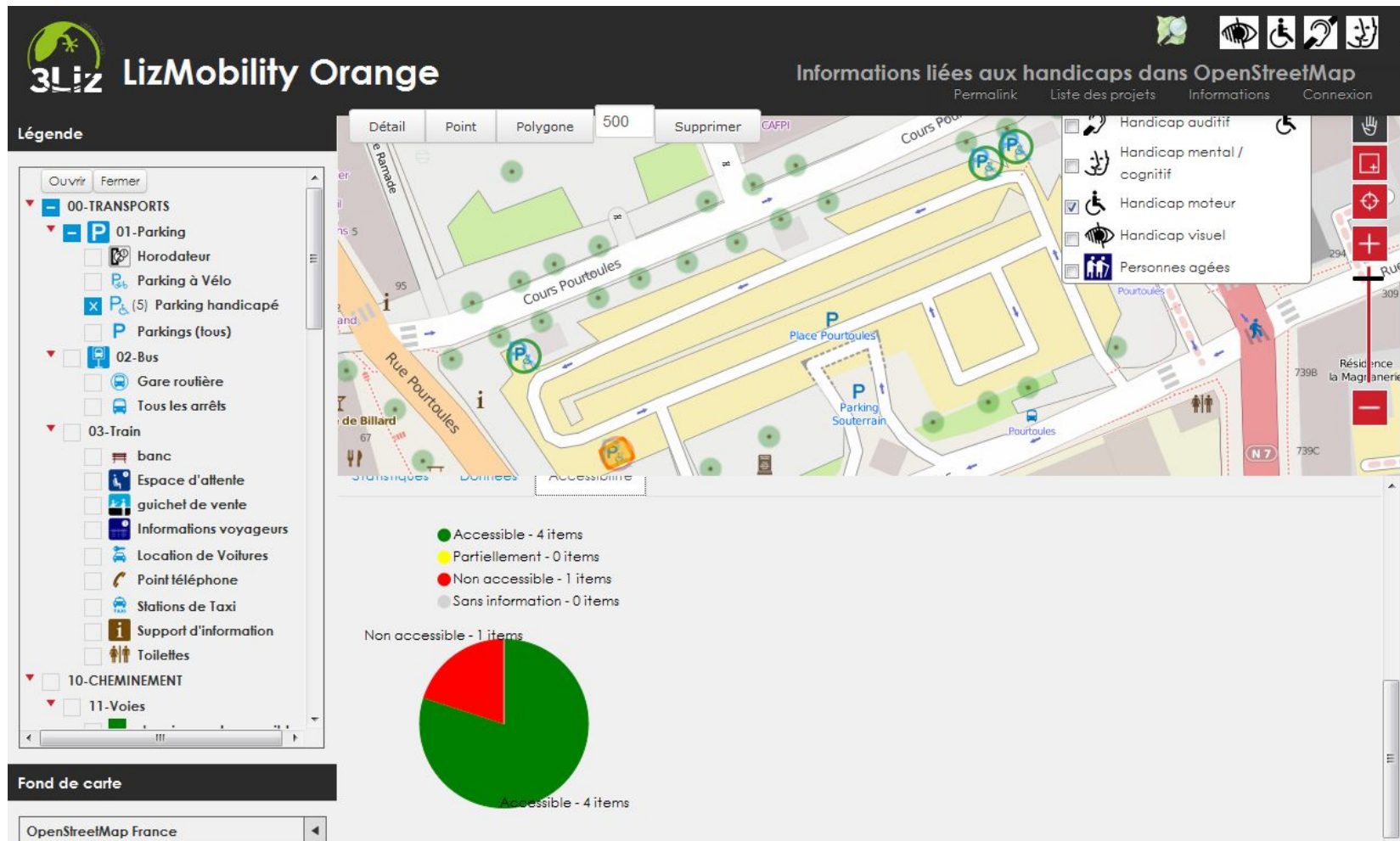


? comme un rêve



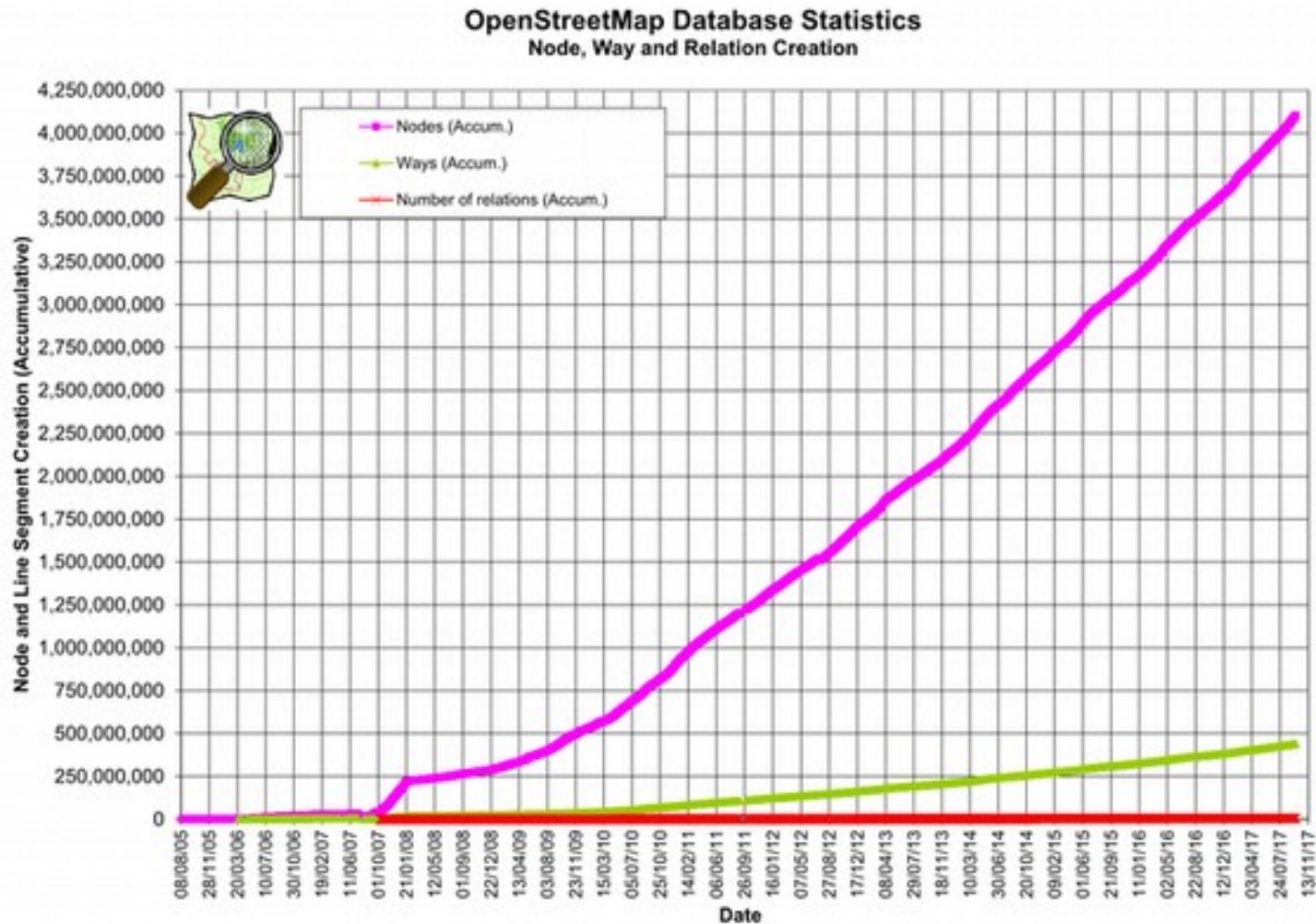
Imagine all the people sharing all the world (John Lennon, Imagine)

A comme ACCESSIBILITÉ



La mobilité accessible à tous les touristes.

B comme BIG DATA



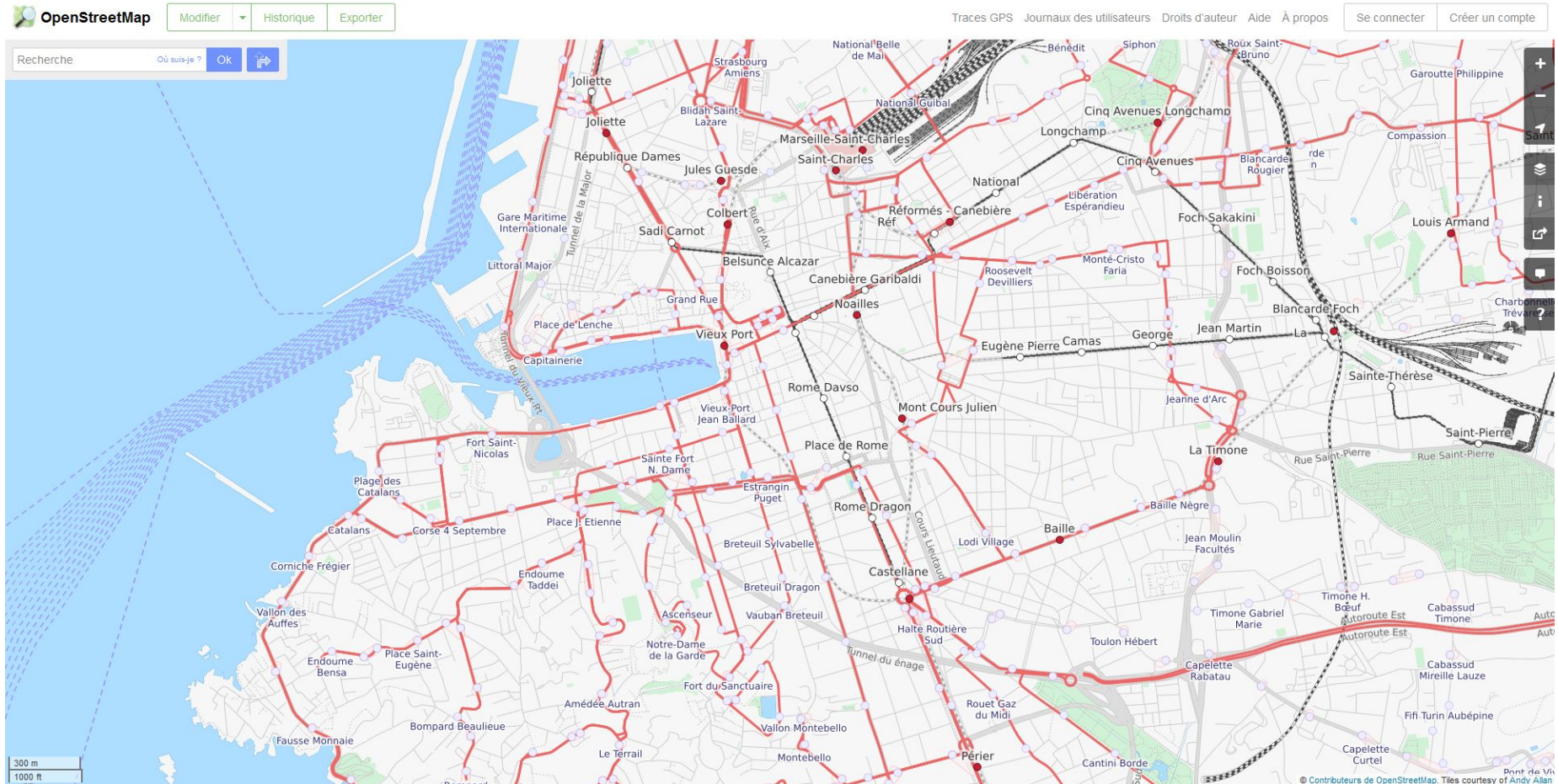
Une base de données gigantesque au service de l'avenir touristique.

C comme COLLABORATIF



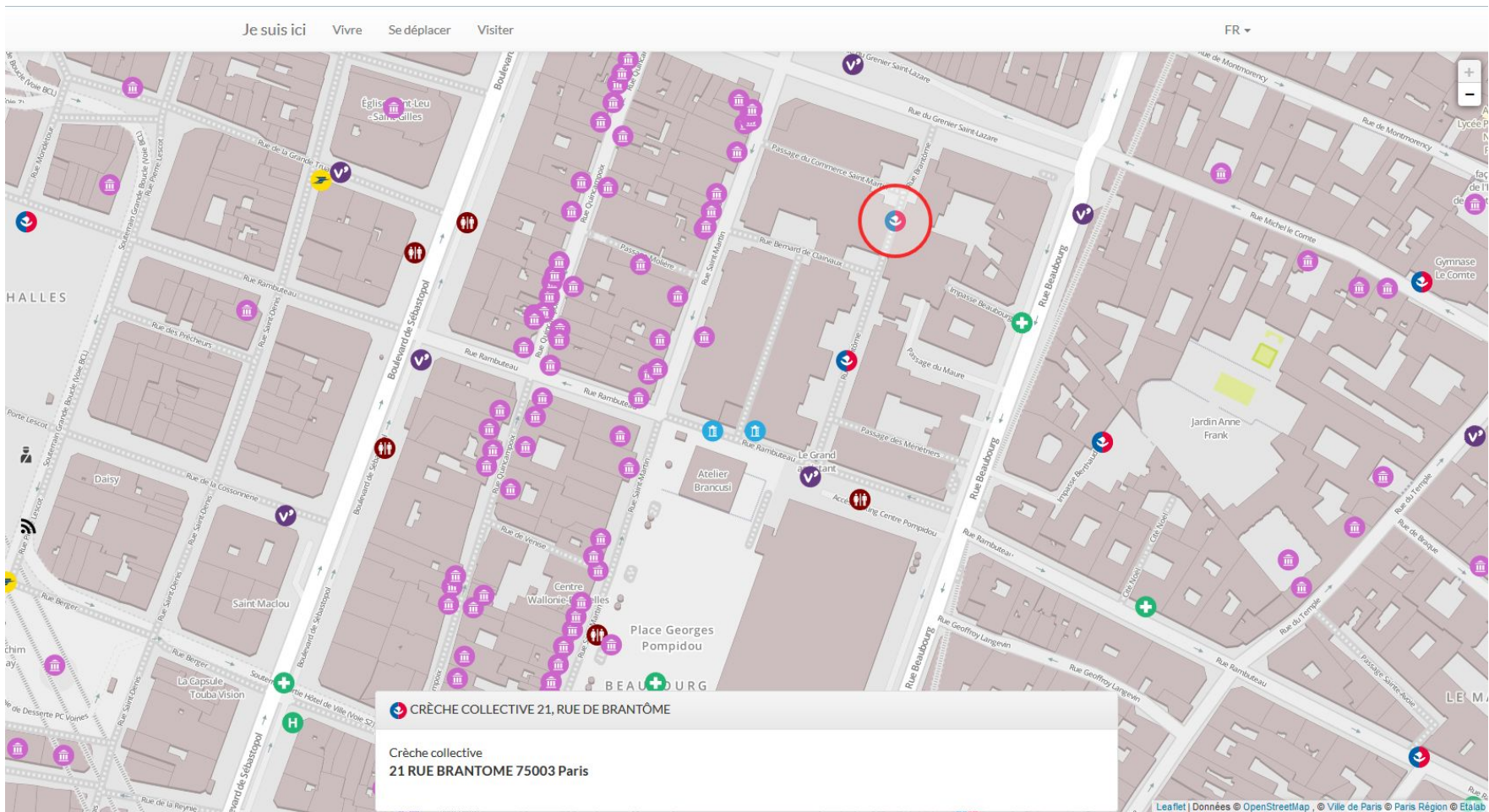
Une innovation sociale et technologique
de coproduction de données centrée utilisateurs.

D comme DÉPLACEMENT




La création de la cohérence de la chaîne du déplacement pour tous.

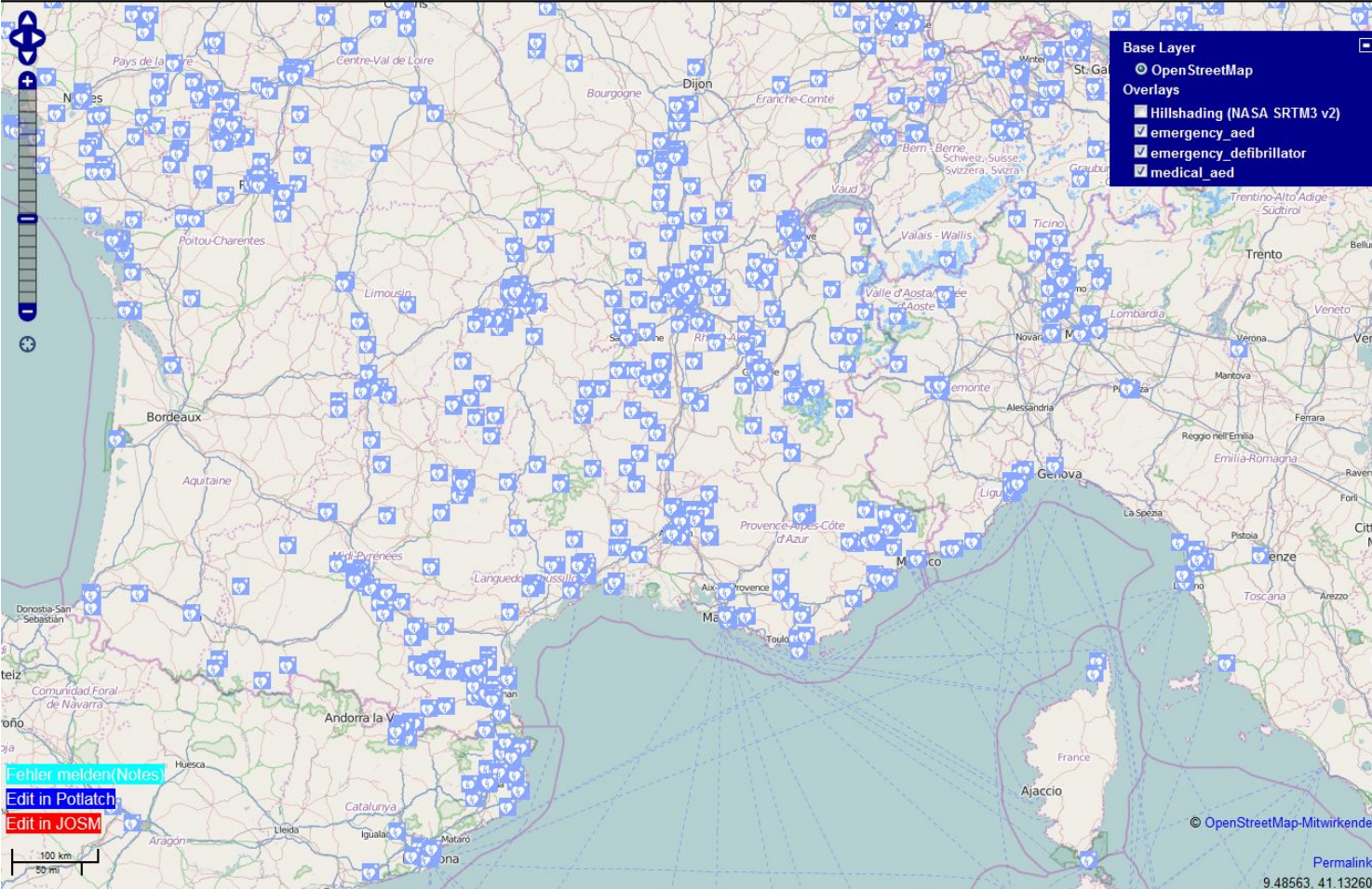
E comme ERP



Des études de diagnostics des environnements recevant du public. (Indoor, Outdoor)




F comme FRAGILE

Medical by OpenStreetMap Letztes POI-Update: 06. Oct 2015  [X] Overlay Informationen verstecken



Legende

Da es vorerst zwei unterschiedliche Tags gibt werden beide ausgewertet und unterschiedlich dargestellt.

-  Defibrillator (medical)
-  Defibrillator (emergency:aed)
-  Defibrillator (emergency)

Wiki:
Proposed_features

Qualitätsverbesserung
Tag-Analyse

Über

Hilfe

Fehler melden

Verwendete Filter

Base Layer

- OpenStreetMap

Overlays

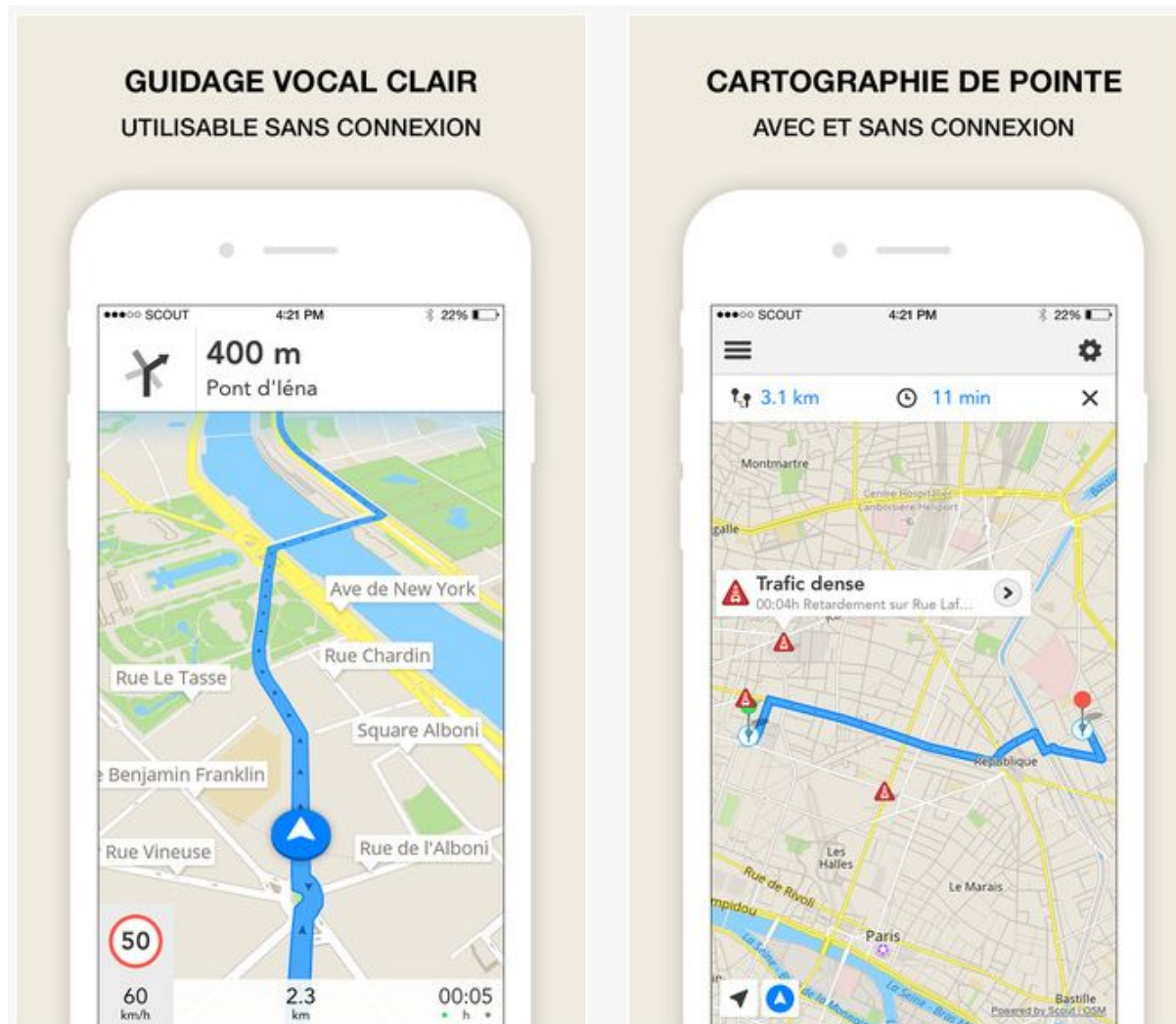
- Hillshading (NASA SRTM3 v2)
- emergency_aed
- emergency_defibrillator
- medical_aed

[Fehler melden/Notes](#)
[Edit in Potlatch](#)
[Edit in JOSM](#)

© OpenStreetMap-Mitwirkende
Permalink
9.48563, 41.13260

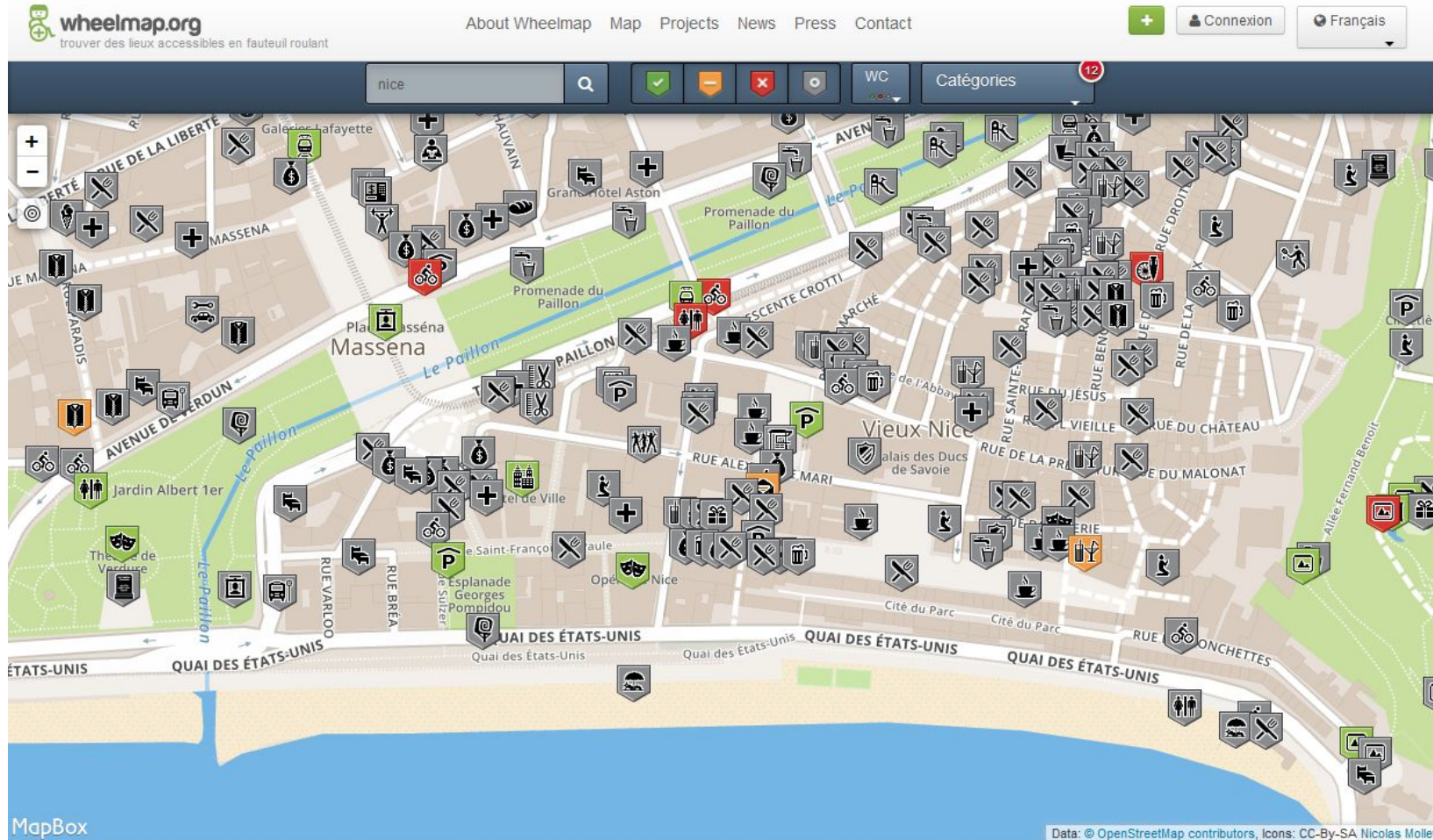
La prise en compte des personnes fragiles dans l'élaboration d'un service au public.

G comme GPS



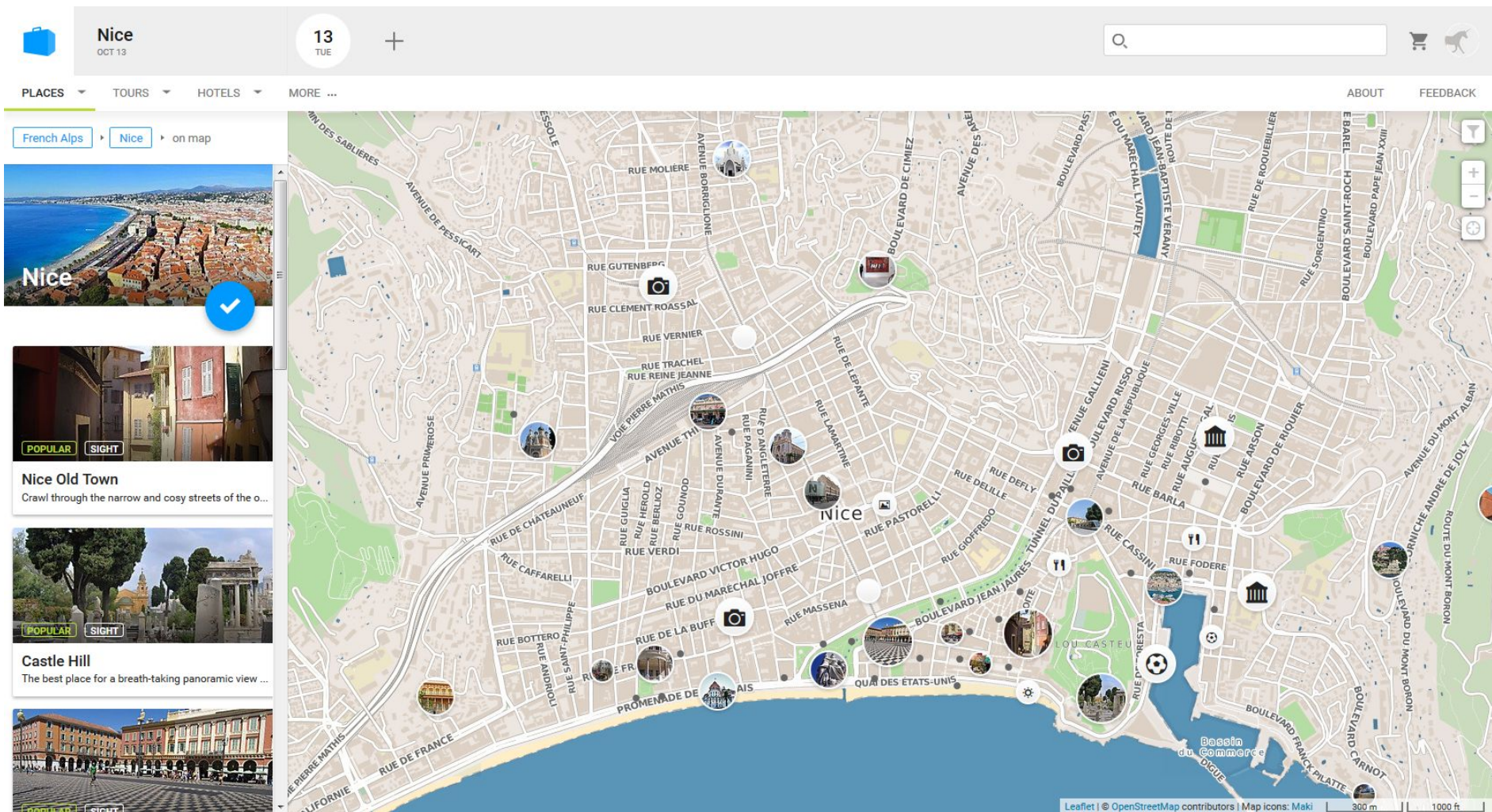
Le guidage et l'information des touristes quelque soit leurs contraintes.

H comme HANDICAP



L'accueil du handicap dans l'univers touristique respectant chacun des profils.

I comme INNOVATION



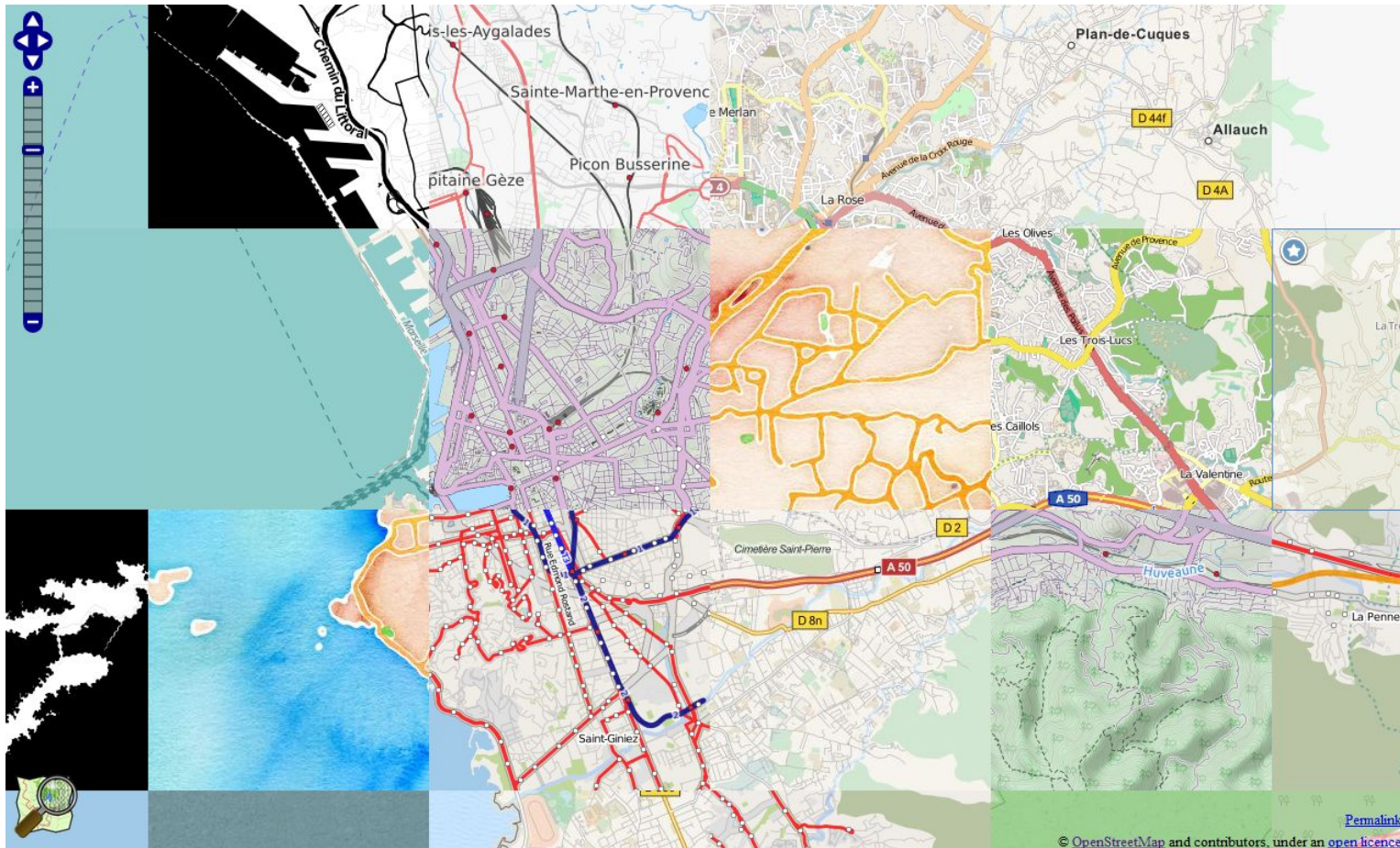
Un laboratoire d'innovation sociale et technologique : collectes & médiations.

J comme JEUX



La collecte ludique de données géolocalisées (carto-partie).

K comme KYRIELLE



Une base de données ... de multiples déclinaisons

L comme LANGUES



Un modèle multi-lingue, qui soit vocal, tactile ou gestuel et universel.

M comme MICRO-CARTO



Le souci du détail pour de belles cartes et une meilleure connaissance de la richesse touristique locale.

N comme NORMES



- Accueil
- The map
- Map Features
- Contributors
- Aide
- Blogs
- Shop
- Donations
- Modifications récentes
- Outils
- Pages liées
- Suivi des pages liées
- Pages spéciales
- Version imprimable
- Adresse de cette version
- Information sur la page
- Citer cette page

français Créer un compte Se connecter

Page Discussion

Lire Voir le texte source Historique Rechercher

Available languages — Main Page

• Afrikaans • Azərbaycanca • Bahasa Indonesia • Bahasa Melayu • bosanski • català • čeština • dansk • Deutsch • eesti • English • español • français • hrvatski • íslenska • italiano • latviešu • lietuvių • magyar • Nederlands • norsk bokmål • polski • português • português do Brasil • română • shqip • slovenčina • slovenščina • suomi • svenska • Tiếng Việt • Türkçe • српски / srpski • български • македонски • русский • українська • Ελληνικά • Հայերեն • বাংলা • ལྷོ་ཡུལ་ • 한국어 • 日本語 • 中文 (简体) • 中文 (繁體) • العربية • فارسی • עברית

Other languages — Help us translate this wiki

Welcome to OpenStreetMap, the project that creates and distributes free geographic data for the world. We started it because most maps you think of as free actually have legal or technical restrictions on their use, holding back people from using them in creative, productive, or unexpected ways.

[More about OpenStreetMap](#) | [How to contribute](#) | [Where to get help](#)



Use OpenStreetMap



Using OpenStreetMap

- Browse our world map
- Check the ready-to-use products for your mobile device, your desktop computer or the web services
- [...more on using OpenStreetMap](#)

Contribute free map data



Beginners' Guide

- Browse the map feature documentation
- Browse the Mapping projects
- [...more on contributing map data](#)

Software Development



Develop and use the Platform

- Use OpenStreetMap for your software
- Contribute to the OpenStreetMap software

Image of the week



State Of The Map Taiwan took place in Taipei this month. Crisis response and urgency mapping is the main topic of the

Event Calendar

- 28 Sep Ferrara Mapping party on rivers and canals 2015, Ferrara, Italy
- 28 Sep Stamtisch Graz
- 28 Sep Bremer Mappertreffen, Bremen, Germany
- 30 Sep - 4 Oct State of the Map Scotland 2015, Edinburgh
- 1 Oct Mappa Mercia, UK
- 1 Oct Stamtisch Dresden
- 1 Oct Lübecker Mappertreffen, Germany
- 1 Oct OpenStreetMap: El uso de geolocalización en las acciones humanitarias y de emergencias, Santiago de Compostela
- 2 Oct Accessibility Mapping Party 5.0 Tetuán, Madrid
- 3 Oct SoTM CAT 2015, Barcelona

Un mode de production du savoir géographique organisé & duplicable à travers les continents.

P comme PROGRESSIF

Last Week on OSM

Explore latest changes on OpenStreetMap

→ [tuxayo](#) Jul 6th 2015, 11:41:16 pm

FR: Marseille: La Bo[a]te: Délimitation précise du bâtiment

→ [tuxayo](#) Jul 6th 2015, 10:31:35 pm

FR: Marseille: Chuuren potos mahjong: Migration attribus noeud vers le batiment

→ [tuxayo](#) Jul 6th 2015, 9:02:46 pm

FR: Marseille: Cours Honoré d'Estienne d'Orves: correction routage piéton et vélo

→ [vadp](#) Jul 6th 2015, 1:53:59 pm

Société nautique de Marseille fence

→ [vadp](#) Jul 6th 2015, 1:43:42 pm

Société nautique de Marseille moorings

→ [vadp](#) Jul 6th 2015, 1:33:41 pm

Société nautique de Marseille moorings

→ [Café Suspendu Marseille](#) Jul 6th 2015, 11:59:42 am

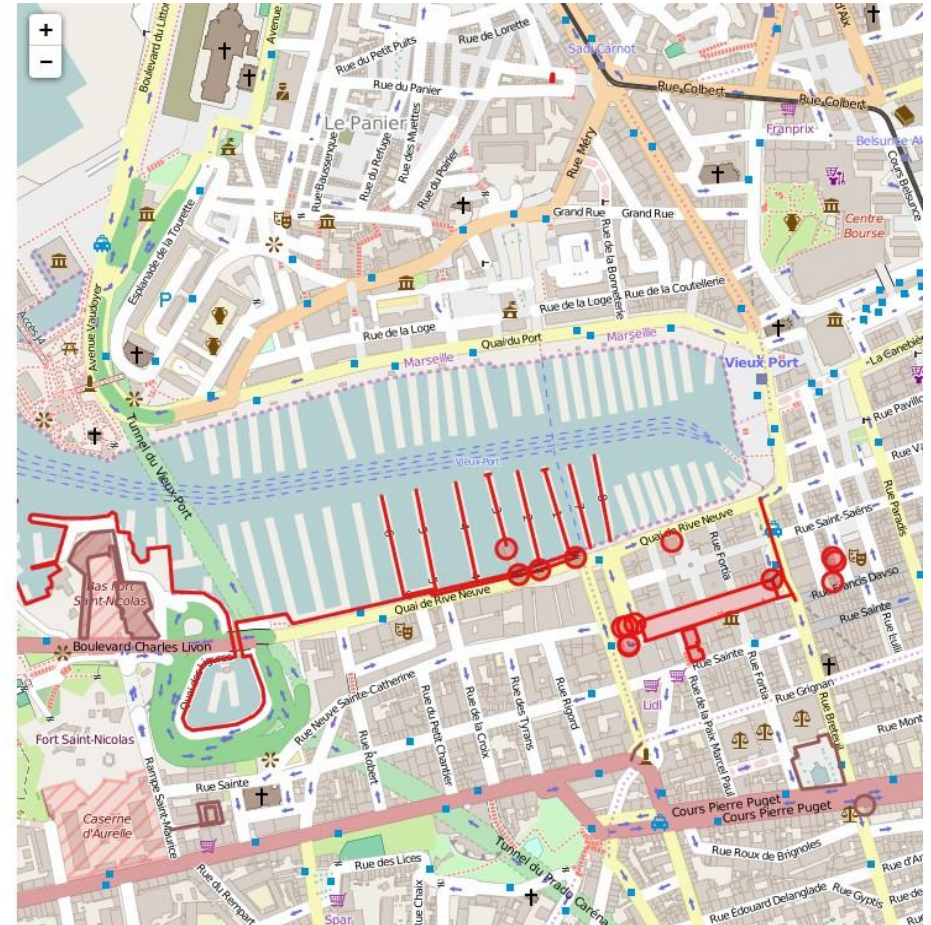
Ajout de 4 établissements qui pratiquent le Café Suspendu Marseille

→ [FrançoiseR](#) Jul 2nd 2015, 7:13:54 pm

Corrections Osmose

→ [FrançoiseR](#) Jul 2nd 2015, 3:34:20 pm

Marseille ajout station taxi Castellane + corrections voie bus et tram + synthèse



Une méthode itérative d'enrichissement des données pour actualiser le « big data open ».

Q comme QUALITÉ

Changer la langue ▼ Signalements par utilisateur Analyseur de relation Statistiques Export ▼ Aide ▼ **Signaler un tag** Connexion

The screenshot displays the OpenStreetMap web interface. On the left, there are several toolbars for filtering and reporting issues. The main map area shows a street grid in Aix-en-Provence, France, with various points of interest and buildings. A popup window is open over a specific location, displaying a message in French: "Mauvaise valeur pour un tag" (Bad value for a tag) and "Mauvaise valeur pour access=Raccorndement" (Bad value for access=Raccorndement). The popup lists several tags and their values, such as "chemin d'accès", "node 3358295714", "rawedit", "josm", "edit", "access = Raccorndement chemin d'accès", "amenity = parking_space", "capacity = 1", "fee = no", "lit = no", "name = Place GIC GIG", "opening_hours = 24/7", "parking = surface", "osm-show", "osm-edit", "josm-zone", and "changer le statut : corrigé faux positif".

Structurel 23/23 tous rien

- bâtiments se recouvrant
- polygone non valide
- giratoire à l'envers
- nœuds orphelins
- types de routes disparates
- mauvaise connexion * link
- continuité rompue des highways
- relation étendue
- multipolygone
- voie non connectée
- géométrie dupliquée

Tags manquants 10/10 tous rien

- mauvais giratoire
- sens unique
- highway

Mauvais tag 24/24 tous rien

- mauvais tag source
- liens entre tags
- tag incorrect
- mauvais clé de tag
- typo dans un tag
- voie de parking

Tags à retirer 10/10 tous rien

- junction=roundabout
- tags incompatibles
- référence dans le nom
- seamark fixe
- POI en double
- tag superflu sur nœud

Tags name 6/6 tous rien

- orthographe
- 2 noms
- langue locale

Administratif 6/6 tous rien

- polygone ouvert
- place sans name
- code INSEE
- anomalie de frontières
- hors des frontières

À modifier 40/49 tous rien

Mauvaise valeur pour un tag
Mauvaise valeur pour access=Raccorndement
chemin d'accès
node 3358295714 rawedit josm edit
access = Raccorndement chemin d'accès
amenity = parking_space
capacity = 1
fee = no
lit = no
name = Place GIC GIG
opening_hours = 24/7
parking = surface
osm-show osm-edit josm-zone
changer le statut : corrigé faux positif

Leaflet | © OpenStreetMap contributors - Tiles Courtesy of MapQuest

Un ensemble d'outils pour documenter la donnée et détecter les anomalies.

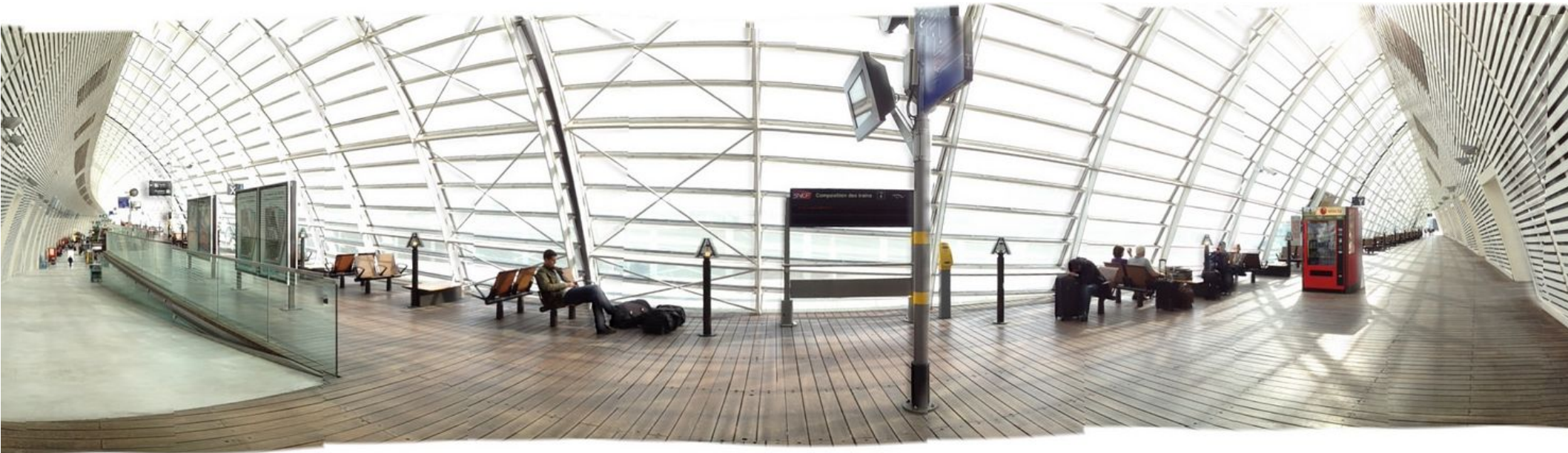
GeocampPACA2017 - tourisme

R comme RÉSEAU



Une stratégie horizontale de mise en relation des experts usagers et professionnels de tout type métiers.

S comme SÉCURITÉ



Un niveau de maturité suffisant pour garantir la sécurité du voyageur.

T comme TOURISME



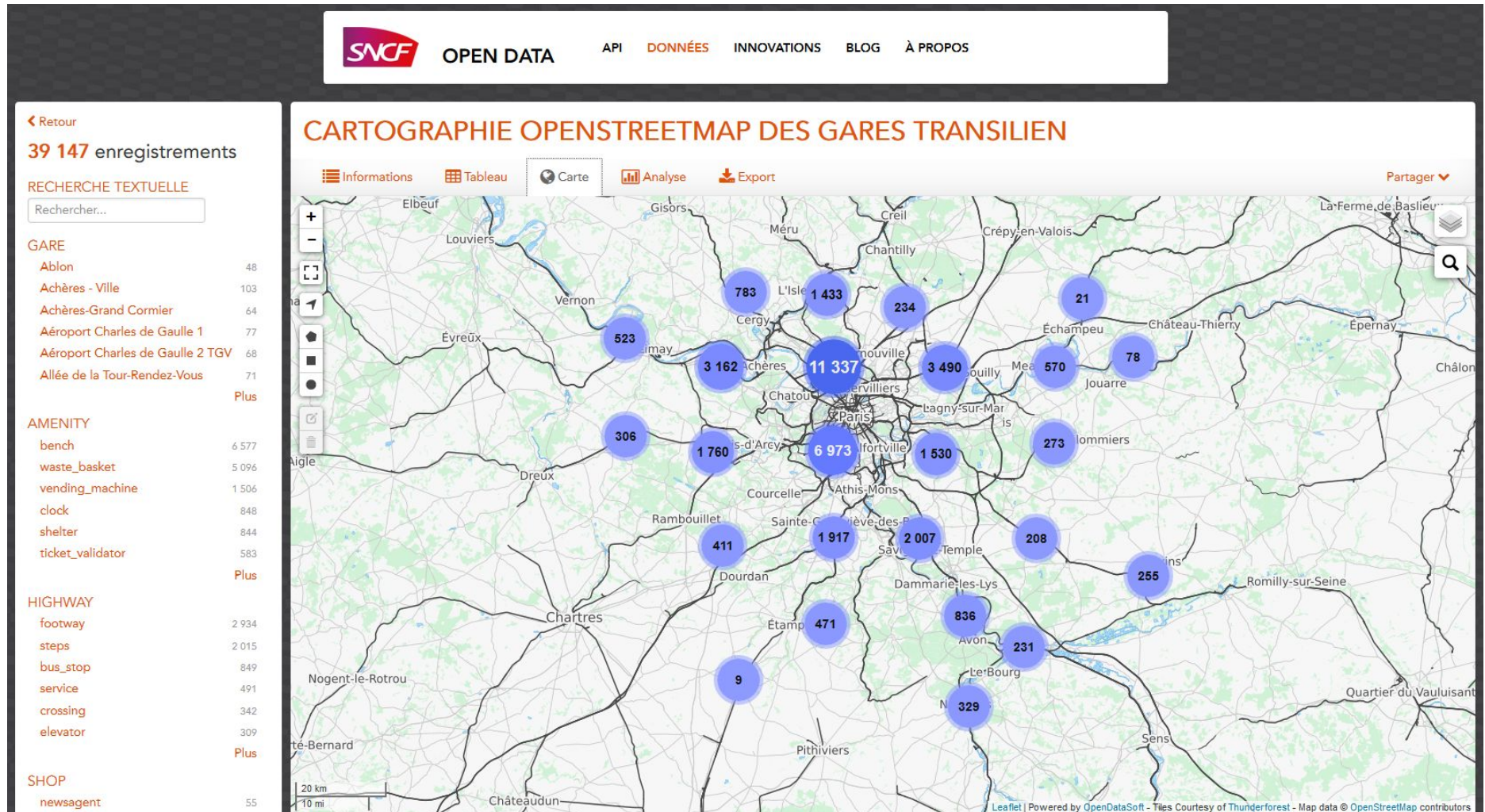
Le tourisme adapté : une utopie, ou bien une nécessité d'accueil sans discrimination ?

U comme UNIVERSEL



Un modèle technologique partagé avec tous les contributeurs dans le monde.

V comme VOYAGES



Permettre un service interactif pour de bonnes conditions de voyages quelque soit l'usager.

W comme Wikivoyages

wiki voyage

Page Discussion Lire Modifier Voir l'historique Rechercher dans Wikivoyage

Eurasie > Europe > France > Sud-Est de la France > Provence-Alpes-Côte d'Azur > Bouches-du-Rhône > Arles

Arles

Comprendre Aller Circuler Voir Faire Acheter Manger Boire un verre / Sortir Se loger Aux environs

Arles, 3ème ville des Bouches du Rhône et plus grande commune de France, est avant tout ville d'art et d'histoire et classée par l'UNESCO comme Patrimoine mondial de l'Humanité.

De par sa position géographique, Arles est un carrefour culturel. Elle a toujours été ouverte aux cultures méditerranéennes dans tous les domaines de la création : musique, photographie, littérature. Arles est aussi la ville des Gipsy Kings, de Chico et les Gypsies, de Christian Lacroix, d'Yvan Audouard, du photographe Lucien Clergue, des Rencontres d'Arles, premier rendez-vous mondial des amateurs de photo, des éditions Actes Sud et Harmonia Mundi : une ville inspirée où auteurs, créateurs et artistes sont chez eux.

La ville est classée à la 28^e place des lieux à voir en 2018 pour le *New York Times*.

Comprendre

Histoire

Son centre ancien et l'ensemble de ses monuments romains et romans (l'amphithéâtre, le théâtre antique, les cryptoportiques du forum, les thermes de Constantin, les Alyscamps, l'église et le cloître Saint Trophime, l'hôtel de Ville, les hôtels particuliers) sont classés depuis 1981 au Patrimoine Mondiale de l'humanité par l'UNESCO.

Des visites virtuelles des monuments de la ville, avec les commentaires d'un guide, sont disponible sur le site de l'Office de tourisme de la ville d'Arles.

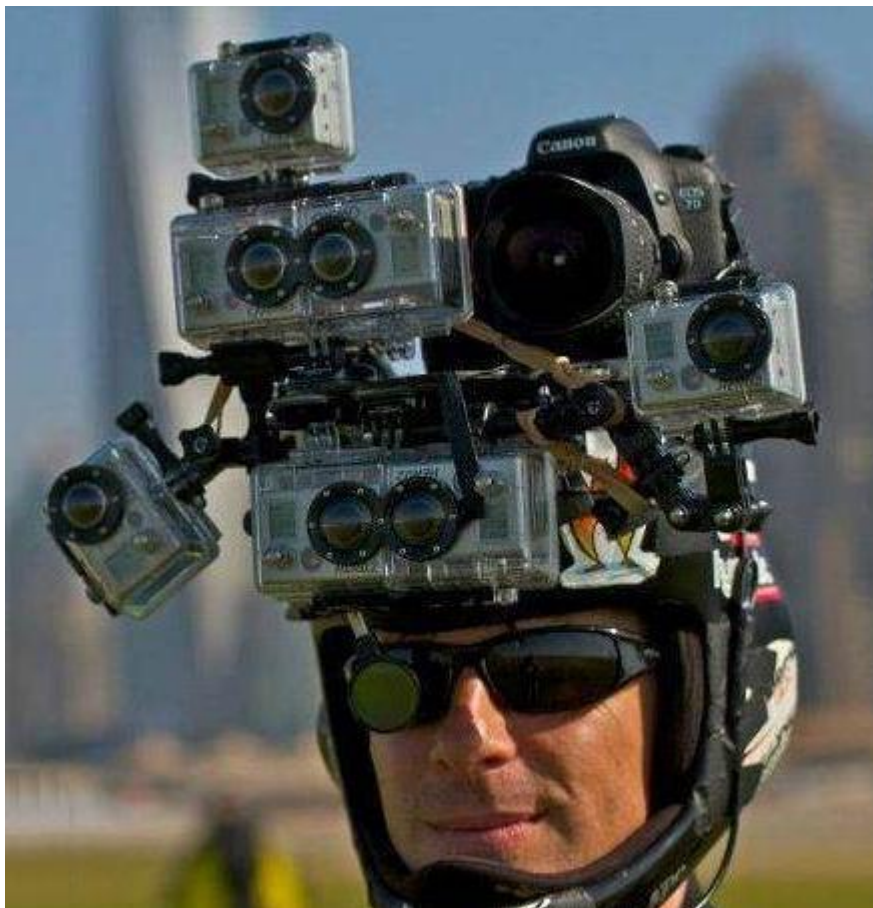
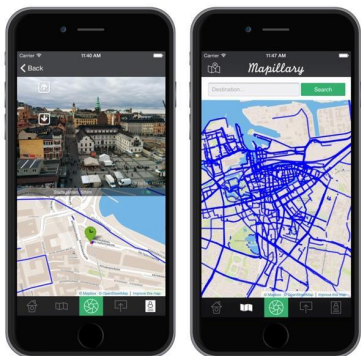
1 Mas-Thibert, 2 Moulès, 3 Pont-de-Crau, 4 Raphèle-lès-Arles, 5 Saliers, 6 Salin-de-Giraud, 7 Le Sambuc et 8 Albaron sont des villages, bourgs ou hameaux rattachés à la commune d'Arles

Aller

Informations	
Pays	France
Région	Bouches-du-Rhône, Provence-Alpes-Côte d'Azur
Cours d'eau	Rhône
Altitude	57 m
Superficie	758,93 km ²
Population	52 566 hab. (2012)
Population de l'agglomération	55 876 hab.
Densité	69,26 hab./km ²
Gentilé	Arlésien(ne)
Code postal	13200
Préfixe téléphonique	+33 4
Fuseau	UTC+01:00, UTC+02:00
Bureau	Boulevard des Lices

Vers une nouvelle façon de partager l'expérience utilisateur : documenter et partager.

X comme EXPÉRIENCE



La prise en compte du retour d'expériences pour enrichir la base de données.

Y comme YES

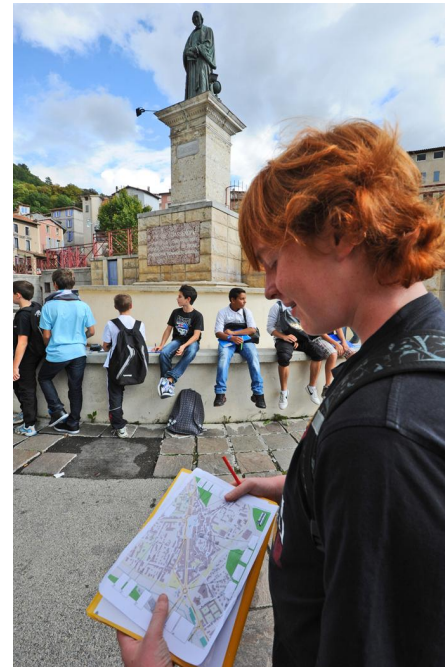
The image shows the OpenStreetMap 'Modifier l'élément' (Edit Element) interface. The left sidebar contains the following fields:

- Point de vue
- Nom
- Nom courant (si existant)
- Source: cadastre-dgi-fr source : Direction Générale des Impôts ...
- Accès en fauteuil roulant: yes, limited, no
- Ajouter champ: Adresse, Altitude, Niveau ...
- Tous les tags (3)
- Toutes les relations (0)

The main map area shows a satellite view of a park with various points of interest and paths. The 'Terrasse Nietzsche' and 'Cascade' points are highlighted. The top navigation bar includes 'Point', 'Ligne', and 'Surface' options, along with 'Sauvegarder' (Save) and user information for J-Louis ZIMMERMANN.

La validation objective et simplifiée de la pertinence des objets de visite touristique.

Z comme ZEN



Faciliter la contribution et les réutilisations avec les smartphones (tourisme & handicap).

Jean-Louis ZIMMERMANN,
OpenStreetMap-France
jlz@openstreetmap.fr
Twitter : @JLZIMMERMANN

Merci !

Association : www.openstreetmap.fr
Fondation : www.osm.org

