

# MAPPEZ VOTRE QUOTIDIEN

ACCESSIBILITÉ, TRANSPORT, ENVIRONNEMENT,  
COMMERCES, SERVICES, SPORTS... OPENSTREETMAP  
RÉPERTORIE UNE MULTITUDE D'INFORMATIONS  
PRATIQUES OU PÉDAGOGIQUES.

## CARACTÉRISEZ

Les points repérés sur la carte peuvent être décrits :  
horaires d'un lieu, vitesse maximale autorisée sur une  
portion de route...



## SE REPÉRER



Pour trouver ou mentionner une  
boulangerie, un café, des toilettes  
publiques, un espace de coworking...

## SE DÉPLACER

Pour identifier un itinéraire,  
emprunter le plus possible de  
pistes cyclables, localiser un  
arrêt de bus...



## SE PROMENER

Pour découvrir ou décrire son  
environnement autrement, en  
repérant le nom d'un arbre, un  
graffiti, une aire de jeux...



## Utilisez et complétez une carte existante

Nul besoin de connaissances en informatique ou en  
dessin, vous pourrez très facilement renseigner ce  
qui vous intéresse. Rendez-vous sur le site officiel  
[openstreetmap.org](https://openstreetmap.org) pour créer votre compte. Un tutoriel  
accompagnera vos premiers pas sur la carte puis, il vous  
suffira de cliquer sur « modifier » pour commencer à  
cartographier !

## Rencontrez des pairs

Vous voici pris au jeu de la cartographie numérique ?  
L'association OpenStreetMap France réunit des bénévoles  
qui échangent régulièrement et font vivre ce projet :  
communication, évènements thématiques...

À partir de vos engagements, de vos passions et de la  
connaissance de votre environnement, vous pourrez en quelques  
clics apporter votre pierre à cet édifice commun.

ET VOUS,  
QUELLES CONNAISSANCES  
ALLEZ-VOUS PARTAGER ?



## ZOOMEZ

Jusqu'à une échelle fine : une fontaine à eau, un banc,  
un ascenseur, une machine à café...





LE PROJET OPENSTREETMAP PROPOSE EN ACCÈS LIBRE UNE CARTE MONDIALE QUE CHACUN PEUT UTILISER, ACTUALISER ET DÉTAILLER.

### « Le wikipedia des cartes »

À l'image du fonctionnement de la célèbre encyclopédie, tout le monde peut ajouter ou modifier des informations sur la carte. OpenStreetMap encourage un accès libre et gratuit aux données, dans le respect de la vie privée.  
*#opendata*

### De plus en plus précis

Mise à jour en temps réel, elle continue de se construire jour après jour, au gré des contributions, toujours plus détaillée et utile. Cinq milliards de points y sont déjà géolocalisés.  
*#workinprogress*

### De plus en plus partagé

Citoyens, professionnels, collectivités... plus d'un million de bénévoles dans le monde ont déjà apporté leurs contributions et plusieurs centaines d'internautes interviennent chaque mois en France sur la carte.  
*#globalcommunity*

## EN SAVOIR +

Découvrir la carte :  
[www.openstreetmap.org](http://www.openstreetmap.org)

-  /osmpf /osmfr
-  @OSM\_FR
-  @osm\_fr@fr.osm.social

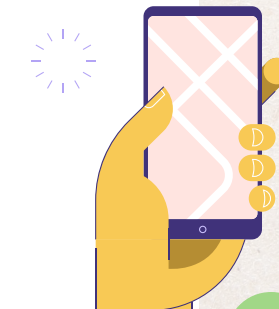
La communauté OpenStreetMap France :  
[www.openstreetmap.fr](http://www.openstreetmap.fr)

*Ce document est mis à disposition selon les termes de la Licence Creative Commons Attribution - Partage dans les mêmes conditions 2.0 France. Pour en savoir plus : [creativecommons.org](http://creativecommons.org)  
Version initiale du document réalisée par OSM-fr, L'arbre à com' (rédaction), Elllsa (graphisme) et xxx (impression).*



OpenStreetMap  
France

LIBRE  
À VOUS DE  
CARTO  
GRAPHIER



Avec OpenStreetMap, participez à la construction d'une carte en ligne libre et gratuite, partagée avec le monde entier !

