

1. OpenStreetMap en 15 min



ADTC
**Se déplacer
autrement**

Lundi 13 novembre 2023

**Groupe OpenStreetMap de Grenoble
ADTC-Se déplacer autrement
La Turbine
Paul Desgranges**



OpenStreetMap, en une phrase ou deux

OpenStreetMap est à la cartographie ce que Wikipédia est à l'encyclopédie



Un projet contributif, international, qui considère les données géographiques comme un bien commun

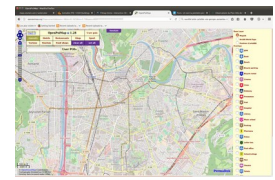


OpenStreetMap
France

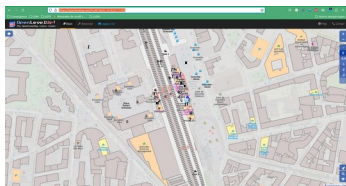
-  Libre
-  Participatif
-  Data
-  Mondiale
-  Gratuit

Plus d'information sur
www.openstreetmap.fr

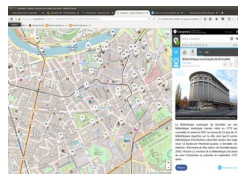
OpenStreetMap : des cartes, du routage mais pas que ...



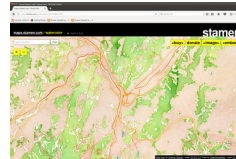
points
d'intérêts



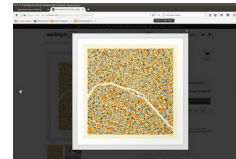
indoor par
niveau



culturel

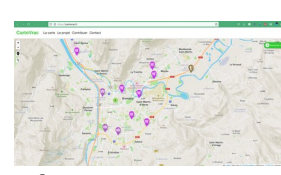


création artistique



consommer local ou en vrac

étude genre



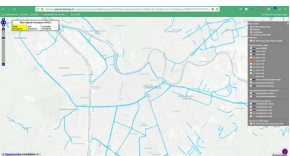
accessibilité



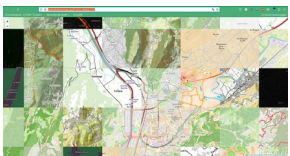
ballade



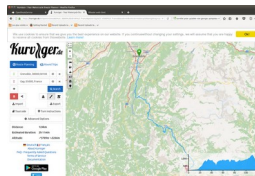
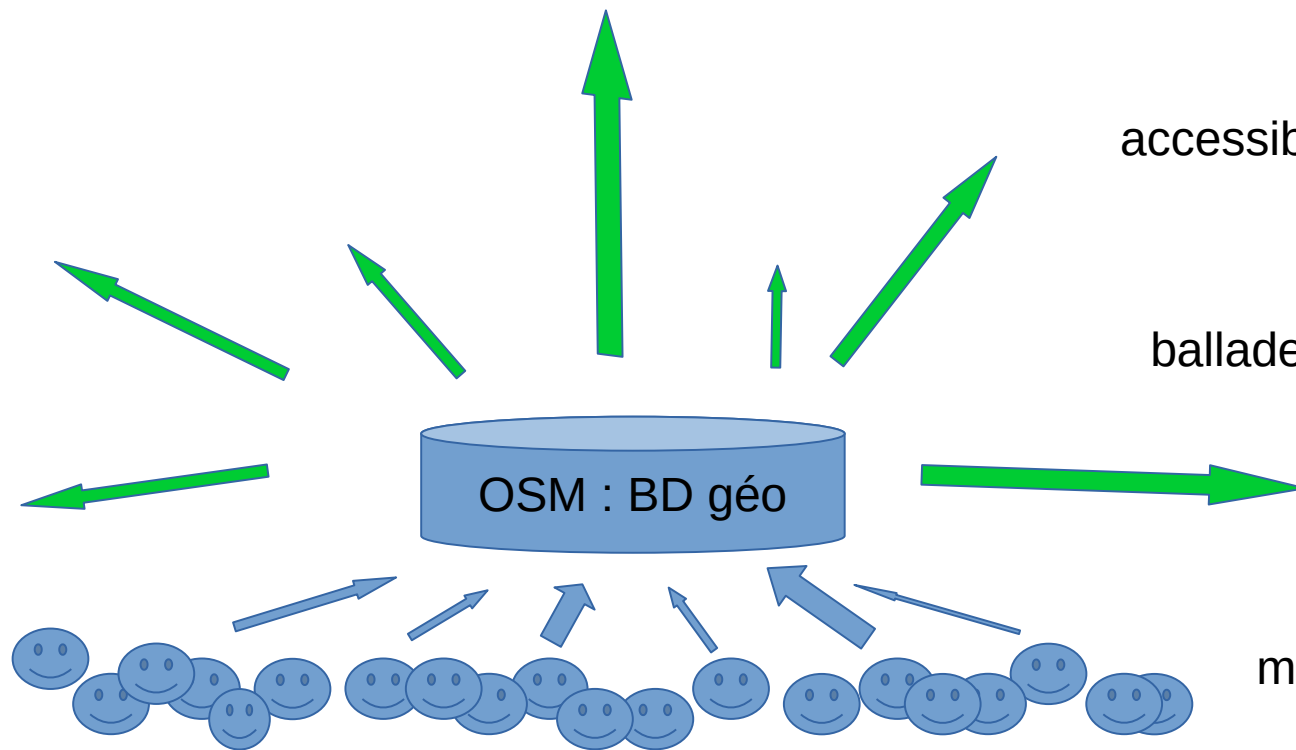
4D



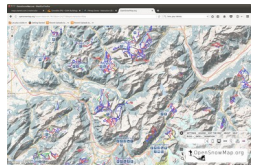
maxspeed



Rendus en
patchwork



moto



ski

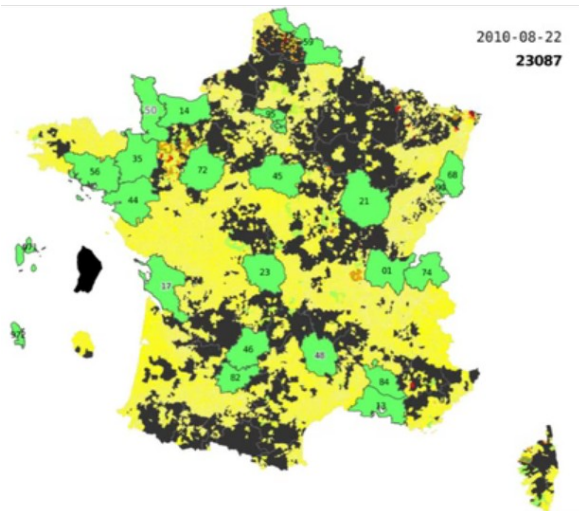
L'histoire d'OpenStreetMap



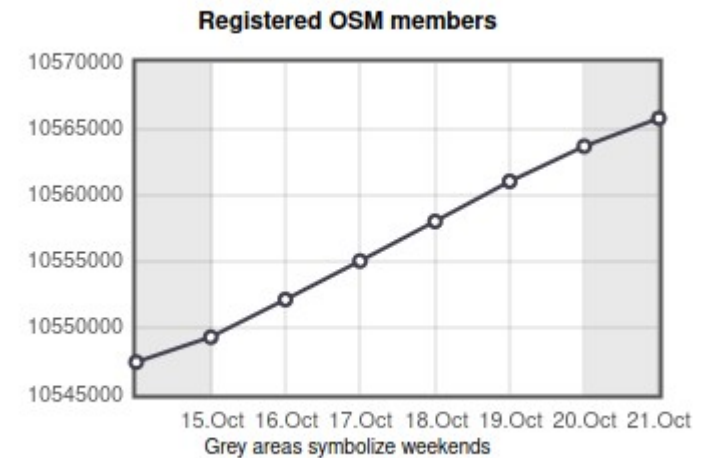
Vidéo : « 2004-2014 : dix ans d'édition OSM »



Vidéo : « 2010 : la réponse de la communauté OSM au tremblement de terre à Haïti »



Vidéo : « 2008-2013 : OpenStreetMap - Les limites administratives françaises »



La communauté OpenStreetMap

Fondation OpenStreetMap (2006)
Data Working Group : qq personnes
Associations nationales : **OSM-France** (2011)
Groupes informels : **Grenoble** (2014)
Communications : **Forum**, **Mailing liste**, **Wiki**
Contributeurs : **Stats**, **nouveaux**, **Grenoble**
Rassemblements annuels : **State Of The Map**
Rassemblement contribution : carto-partie

100% bénévolat
(1 salarié pour le monde entier)

Projet social fondé sur le partage



State Of The Map 2016 à Clermont-Ferrand



State Of The Map 2018 à Milan



Contribution OpenStreetMap : comment ça marche ?

Sources de données

- Relevés sur le terrain :
GPS, (notes + photos géolocalisées)
- Photographies aériennes
- Données en OpenData (cadastre, ...)

Données

- Tout ce qui apparaît sur le terrain : bâti, voirie, équipement, couverture végétale, hydrographie, magasin, service, fontaine, banc, feu rouge, ... etc. etc. etc.

Modèle de données

Des points, des lignes, des polygones (et des relations)
Avec des attributs pour typer ces objets et les caractériser

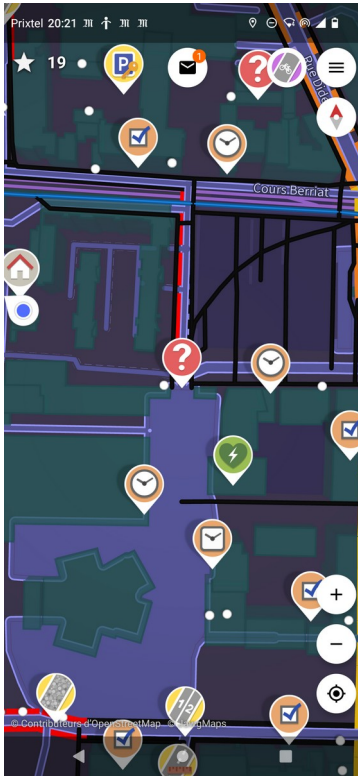
Ne pas copier l'existant.

Le terrain fait foi.

Chacun fait sa rue, son quartier, son village : si on est suffisamment de contributeurs, on aura la meilleure carte du monde.



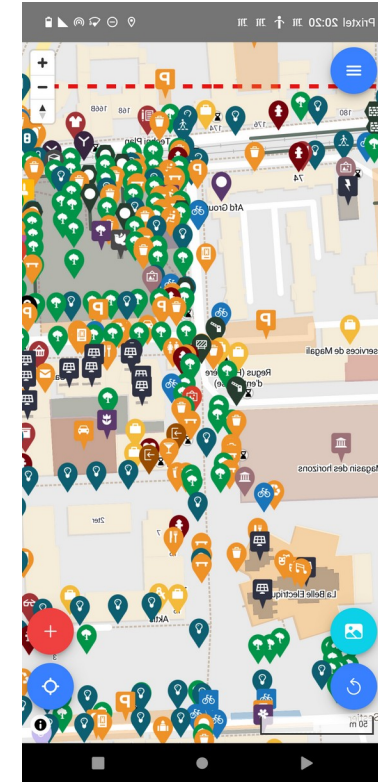
Contribution OpenStreetMap : Applis smartphone



StreetComplete



EveryDoor

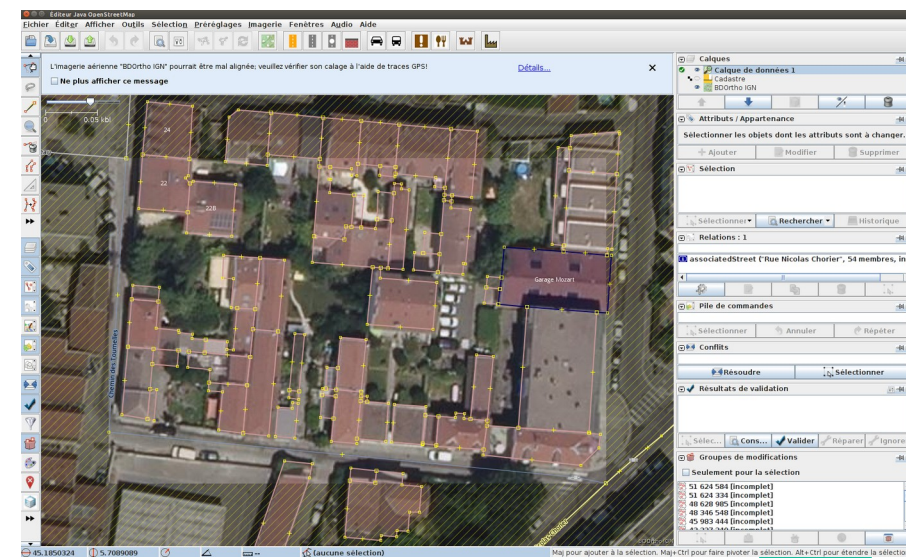
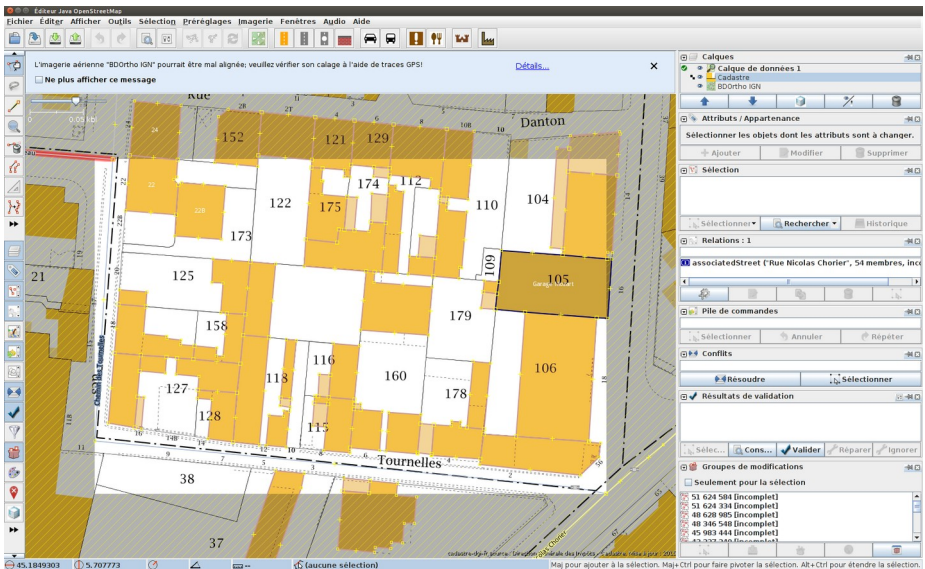
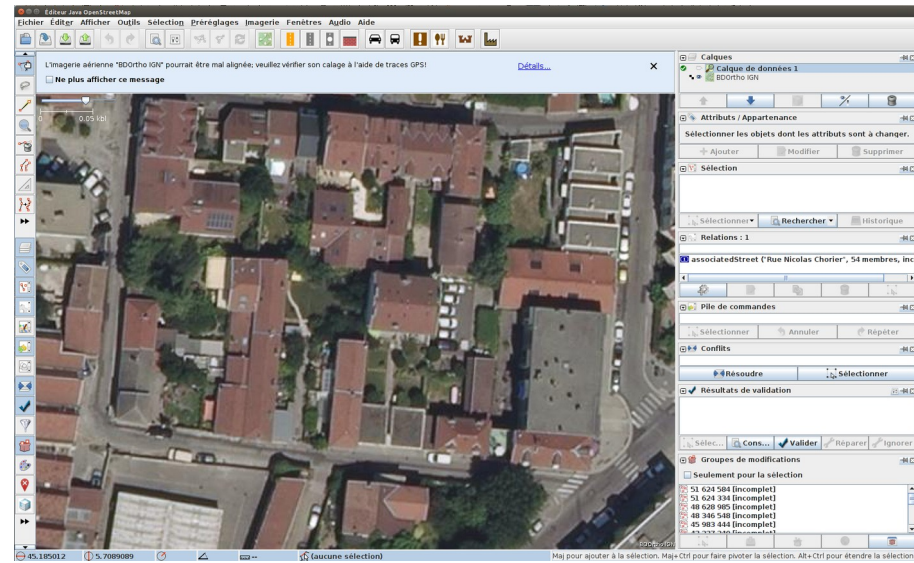
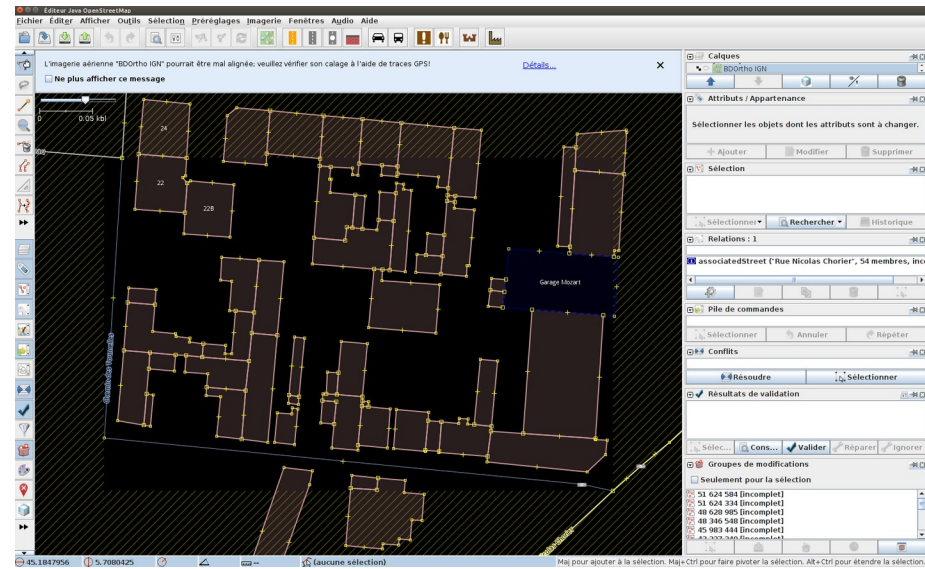


OSM Go !

Utilisables par tout le monde
Utilisables sur le terrain, en direct



Contribution OpenStreetMap : outil d'édition JOSM



Crédits & License

Présentation © Paul Desgranges 2023 desgranges.paul@neuf.fr @DsgrngsPI

Licence : CC-BY-SA-4.0

- (By) Attribution
- (SA) Partage dans les mêmes conditions –

Présentation disponible :

https://wiki.openstreetmap.org/wiki/File:PRESENTATION_OSM_ADTC_13-NOV-2023_1_OSM.pdf

